

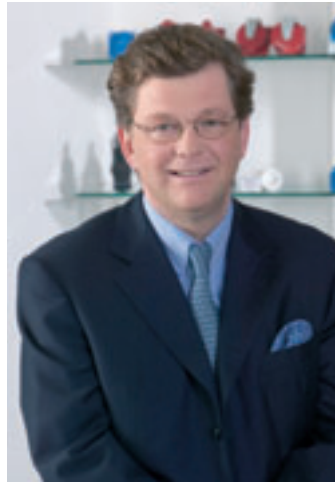
2009/10



Verbindungstechnik



Editorial



Sehr geehrte Kunden, liebe Geschäftspartner,

mit diesem Katalog möchten wir Sie in die vielfältige Welt der modernen Elektroinstallation einladen. Es gibt wieder viel Interessantes zu entdecken. Aber ganz gleich, welche Produkte Sie wählen: Mit ABL SURSUM entscheiden Sie sich für TRADITION und QUALITÄT, INNOVATION und EMOTION.

In einer Zeit des schnellen Wandels und einer sich beschleunigenden Globalisierung erfüllt es uns – als traditionelles Familienunternehmen – mit Stolz, Ihnen über 80 Jahre nach der Erfindung des SCHUKO-Systems, ein äußerst umfangreiches Produktsortiment aus allen Bereichen der Installationstechnik anbieten zu können.

Für uns ist Qualität der entscheidende Maßstab. Mit bewährten Materialien, erstklassiger Verarbeitung und höchsten Qualitätsmaßstäben sind die ABL SURSUM Produkte für den anspruchsvollen Einsatz in Industrie und Handwerk wie geschaffen.

Nur wer bereit ist, sich Neuem zu öffnen, wird in der Zukunft erfolgreich sein. Dieser Leitsatz animiert uns täglich dazu, technisch immer auf dem neuesten Stand zu sein, nicht stehen zu bleiben und unsere Produkte mit modernsten Mitteln für unsere Kunden ständig innovativ weiterzuentwickeln.



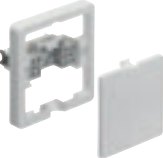
Emotion ist für ABL SURSUM die Begeisterung für erfolgreiche Produkte. Deshalb arbeiten wir mit unseren Kunden permanent sehr eng zusammen, um bei spezifischen Wünschen entsprechend schnell individuelle Lösungen anbieten zu können. Unser exzellenter Service steht Ihnen dabei in jeder Phase unterstützend zur Seite.

Ihr

Dr. Stefan Schlutius
Geschäftsführer

SCHUKO Steckvorrichtungen, 2-polig + ⊕, 16 A 250 V			Seite
1116110	Stecker Thermoplast, weiß		18
1107110	Winkelstecker Thermoplast, weiß		18
1176110	Kupplung Thermoplast, weiß		18
1418060	Stecker PVC, grau zwei Erdungssysteme nach CEE 7/VII		19
1679060	Kupplung PVC, grau		19
1419190	Gummi-Stecker IP44, schwarz, zwei Erdungssysteme nach CEE 7/VII für Leitungen bis 3 x 1,5 mm ²		20
1479090	Gummi-Kupplung für Leitungen bis 3 x 1,5 mm ²		20
1429190	Vollgummi-Stecker IP44, schwarz, für Leitungen bis 3 x 1,5 mm ²		20
1489090	Vollgummi-Kupplung für Leitungen bis 3 x 1,5 mm ²		20
1149190	Gummi-Stecker IP44, schwarz, zwei Erdungssysteme nach CEE 7/VII für Leitungen bis 3 x 2,5 mm ²		21
1199290	Gummi-Kupplung IP44, schwarz, mit Manschette/Deckel für Leitungen bis 3 x 2,5 mm ²		21
1149290	Vollgummi-Stecker IP44, schwarz, zwei Erdungssysteme nach CEE 7/VII für Leitungen bis 3 x 2,5 mm ²		21
1169290	Vollgummi-Kupplung IP44, schwarz, mit Manschette/Deckel für Leitungen bis 3 x 2,5 mm ²		21
1129190	Vollgummi-Stecker mit Metall-Schnellverschluss IP44, schwarz, zwei Erdungssysteme nach CEE 7/VII für Leitungen bis 3 x 2,5 mm ²		21
1189290	Vollgummi-Kupplung mit Metall-Schnellverschluss IP44, schwarz, mit Manschette/Deckel für Leitungen bis 3 x 2,5 mm ²		21
1173293	Dreifach-Vollgummi-Hängekupplung, selbstschließend- der Klappdeckel, Spannungsanzeige IP54 ⚡, für Leitungen bis 3 x 2,5 mm ²		22

SCHUKO Einbausteckdosen			Seite
1461050	Einbausteckdose Thermoplast, blau Schraubklemmen, Flanschbefestigung, IP54		32
1632ESM	Edelstahl matt		45
1632MSM	Messing matt		
1632PLM	Platin matt		
1632AUM	Gold matt		
1632500	Unterteil Leergehäuse für Bodeneinbausteckdosen exklusiv 112 x 112 mm Thermoplast		45
1632602	Unterteil für Bodeneinbausteckdosen exklusiv 112 x 112 mm Thermoplast, mit SCHUKO-Zweifach-Steckdose		45

Geräte-Anschlussdosen			Seite
2504210	Geräte-Anschlussdose Thermoplast, für UP-/AP-Installation Krallenträger ausschnappbar Deckel mit Schnappverschluss schraubenlose Klemmen: 5 x 2,5 mm ²		53
2505210	Geräte-Anschlussdose Thermoplast, für UP-/AP-Installation Krallenträger ausschnappbar Deckel mit Schnappverschluss Schraubklemmen: 5 x 6 mm ²		54
2506110	Geräte-Anschlussdose Thermoplast, für UP-Installation flache Ausführung – nur 11 mm tief Deckel mit Schnappverschluss Schraubklemmen: 5 x 2,5 mm ²		55

Ihr direkter Draht zu uns



Bei uns wird Service großgeschrieben – und unsere Kunden wissen das zu schätzen!

Jeder Auftrag beinhaltet besondere Anforderungen, erfordert kompetente Beratung, bedarf einer effizienten, kostengünstigen Lösung und schnell gehen muss es sowieso.

Genau das sind die Stärken von ABL SURSUM:

- Offenheit für technische Probleme und individuelle Anforderungen unserer Kunden
- Kundennähe und Flexibilität bei der Ausarbeitung individueller Lösungen
- Beratung und Problemanalyse durch hohe technische Qualifikation unserer Mitarbeiter
- Schnelle Angebots- und Auftragsbearbeitung
- Hohe Fertigungstiefe im eigenen Haus
- Bedarfsorientierte Lagerhaltung – das bedeutet für Sie als Kunden: kurze Lieferzeiten bei allen Standardartikeln
- Hohe Termintreue durch engmaschiges Vertriebsnetz und moderne Logistik



Vertriebsservice Deutschland

Telefon: +49 (0)9123/188-240, -182, -178, -135

Vertriebsservice Ausland

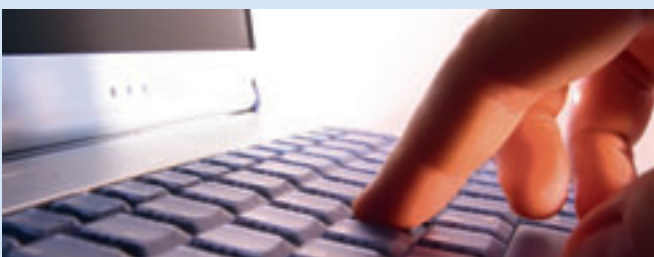
Telefon: +49 (0)9123/188-237, -197, -136, -116

Service Technik

Telefon: +49 (0)9123/188-164, -126, -148

Telefax: +49 (0)9123/188-188, -189

E-Mail: info@abl-sursum.com



Weitere Informationen finden Sie unter:

www.abl-sursum.com

Inhalt

Kurzübersicht Topseller	Seite	04
ABL SURSUM – das Unternehmen	Seite	08
Unsere Vertretungen weltweit	Seite	12
Sicher ist sicher – das SCHUKO-System	Seite	14
SCHUKO-Steckvorrichtungen		
- Stecker und Kupplungen		
aus Thermoplast und PVC	Seite	18
- aus Gummi und Vollgummi	Seite	20
- aus Gummi und Vollgummi (belg./frz. Erde)	Seite	23
- Steckdosen, Aufputz	Seite	24
- Einspeisungsstecker	Seite	25
- druckwasserdicht IP68	Seite	26
Einbausteckdosen für jeden Zweck	Seite	28
Einbausteckdosen		
- SCHUKO IP54	Seite	32
- belgisch/französische Erde, IP54	Seite	34
- international	Seite	36
Zubehör für Einbausteckdosen	Seite	38
SCHUKO-Einbausteckdosen	Seite	39
Einbausteckdosen (belg./frz. Erde)	Seite	41
Bodeneinbausteckdosen, exklusiv	Seite	42
Bodeneinbausteckdosen, Alu-Druckguss	Seite	46
PERILEX-Steckvorrichtungen	Seite	50
Geräte-Anschlussdosen	Seite	52
Internationale Steckvorrichtungen		
- Schweizer System	Seite	57
- Adapter	Seite	59
- Australisches System	Seite	60
- ohne Erdungssystem	Seite	61
Industrial Ethernet-Steckvorrichtungen	Seite	62
ABL SURSUM – das Produktprogramm	Seite	66
Artikelnummern-Verzeichnis	Seite	72
Allgemeine Geschäftsbedingungen	Seite	74

Von der Idee bis zur Auslieferung

Wir orientieren uns an den Anforderungen der nationalen und internationalen Märkte und an den Wünschen unserer Kunden, denen wir mit Ideenreichtum, Engineeringkompetenz und Innovationskraft leidenschaftlich begegnen.



Standort:
Innovative Produkte aus Lauf

Mit einer Vielfalt von mehr als 7.000 Produkten beliefert das fränkische Traditionsunternehmen ABL SURSUM Märkte auf der ganzen Welt.



**Die Entwicklung:
Alles im eigenen Haus**

Jedes neue Produkt beginnt mit einer Idee. Um diese umzusetzen, benötigt man jedoch viel Erfahrung und die richtigen Hilfsmittel. Deshalb wird in der Entwicklung bei ABL SURSUM nicht nur mit modernster CAD-Software gearbeitet, sondern auch der ständige Dialog mit den Kunden gepflegt. Denn nur durch genaue Produkt- und Marktkennntnis entstehen innovative, bedarfsgerechte Produkte.

**Werkzeug- und Betriebsmittelbau:
Auf Qualität gesetzt**

Die Qualität einer Produktion beginnt schon bei den richtigen Fertigungsmitteln. Deshalb baut und wartet ABL SURSUM seine Kunststoff- und Metallwerkzeuge im eigenen Werkzeugbau. Ebenso entsteht ein Großteil der Maschinen und Vorrichtungen im eigenen Betriebsmittelbau. Denn was man selbst geplant und gebaut hat, kann man optimal warten, an neue Anforderungen anpassen und ständig weiterentwickeln.





**Produktionstiefe:
Größte Perfektion bis ins kleinste Detail**

Auch das kleinste Teil entscheidet über die Perfektion des Ganzen. Die extrem große Fertigungstiefe von ABL SURSUM garantiert höchste Qualität und Maßhaltigkeit während des gesamten Produktlebenszyklus. Ein perfekt auf die Produktion abgestimmtes Einkaufsmanagement stellt die Materialien zeitgerecht zur Verfügung, ohne den Workflow zu unterbrechen.

**Endmontage:
Know-how und Technik kombiniert**

Erfahrene, qualifizierte Mitarbeiter und ein hoher Automatisierungsgrad ermöglichen eine termingerechte Produktion in konstant hoher Qualität. Denn nur hochwertige Produkte überzeugen auf Dauer.



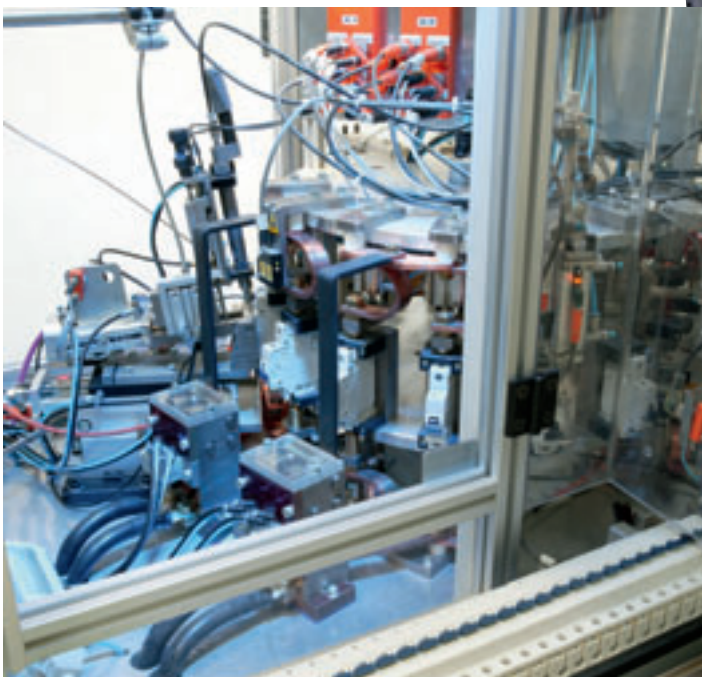
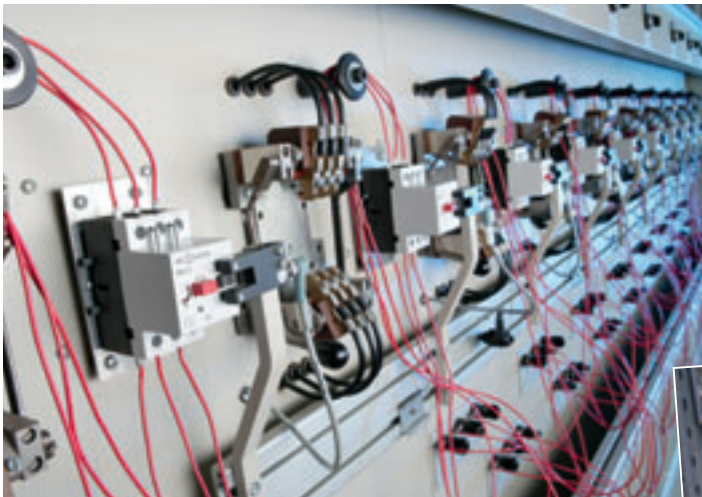


**Qualitätssicherung:
Ohne Kompromisse**

Permanente Qualitätsüberwachung mit Hilfe modernster Prüfverfahren ist für ABL SURSUM selbstverständlich. Bei der Überwachung der laufenden Fertigung und den Endkontrollen gibt es deshalb auch keine Kompromisse. Natürlich ist ABL SURSUM zertifiziert nach DIN ISO 9001.

**Logistik:
Service beginnt mit der Lieferung**

In der Zeit immer engerer Terminpläne sorgen ein gut organisiertes Vertriebsnetz und moderne Logistik für pünktliche Lieferungen im In- und Ausland. So beliefert ABL SURSUM mit einer Exportquote von über 50% täglich termingerecht zahlreiche Kunden in allen Teilen der Welt.



Wir sind überall für Sie da

Vertretungen international:

Ägypten	Mexiko
Argentinien	Neuseeland
Aserbaidshan	Russland
Bolivien	Singapur
Bosnien-Herzegowina	Südafrika
Chile	Taiwan
China	Thailand
Georgien	Ukraine
Indien	USA
Island	Venezuela
Kanada	Ver. Arabische Emirate
Kroatien	Vietnam
Marokko	Weißrussland





Vertretungen europaweit:

Belgien	Niederlande
Dänemark	Norwegen
Estland	Österreich
Finnland	Polen
Frankreich	Portugal
Griechenland	Rumänien
Großbritannien	Schweden
Irland	Schweiz
Italien	Slowakei
Lettland	Spanien
Litauen	Tschechien
Luxemburg	Ungarn



Unsere Vertretungen in Deutschland



1
Wilhelm K. Junge
 Inh. Klaus Kuhlmann
 Papenreye 63
22453 Hamburg
 Telefon: 0 40/5 53 71 65
 Telefax: 0 40/5 53 71 80
 E-Mail: wkjunge@aol.com

2
Elektrotechnische Handelsvertretung Steffen Klewe
 Angermünder Str. 1 d
12305 Berlin
 Telefon: 0 30/72 01 60 19
 Telefax: 0 30/72 01 60 21
 E-Mail: info@handelsvertretung-klewe.de
 Internet: www.handelsvertretung-klewe.de

3
Geisthardt GmbH
 Gewerbepark 8
26209 Hatten-Munderloh
 Telefon: 0 44 82/92 88-12, -13
 Telefax: 0 44 82/92 88-99
 E-Mail: matthias@geisthardt.de
 Internet: www.geisthardt.de

4
Frank Birr
 Kurzer Weg 2
39291 Lostau
 Telefon/Telefax: 039 222 / 67 336
 Mobil: 0172/3 51 88 44
 E-Mail: frank.birr@abl-sursum.com

5/6
SCHARDT oHG
 Elektro-System-Technik
 Bunsenstraße 10
42551 Velbert
 Telefon: 0 20 51/28 06-0
 Telefax: 0 20 51/28 06-29
 E-Mail: info@schardtohg.de
 Internet: www.schardtohg.de

7
Rainer Erk
 Werner v. Siemens Straße 6a
63486 Bruchköbel
 Telefon: 0 61 81/70 96 53
 Telefax: 0 61 81/78 00 20
 E-Mail: RainerErk@t-online.de

8
Steffen Aehnelt
 Seminarstr. 28
06618 Naumburg
 Telefon: 0 34 45/23 73 96
 Telefax: 0 34 45/23 73 99
 Mobil: 0172/8 50 98 57
 E-Mail: steffen.aehnelt@abl-sursum.com

9
ABL SURSUM
 Bayerische Elektrozubehör GmbH & Co. KG
 Ottensooser Straße 22
91207 Lauf/Pegnitz
 Telefon: 0 91 23/1 88 - 0
 Telefax: 0 91 23/1 88 -188, -189
 E-Mail: info@abl-sursum.com
 Internet: www.abl-sursum.com

10
Julius Vogt GmbH
 Am Wasserturm 4
66265 Heusweiler-Holz
 Telefon: 0 68 06/98 58-0
 Telefax: 0 68 06/80 01 90
 E-Mail: info@vogt-online.de

11
Roland Gohl GmbH
 Bachstraße 13
72669 Unterensingen
 Telefon: 0 70 22/24 45 45
 Telefax: 0 70 22/24 45 40
 E-Mail: info@gohlgmbh.de
 Internet: www.gohlgmbh.de

12
Industrievertretung Jana Clauß
 Klingbauerweg 1
85123 Karlskron
 Telefon: 0 84 50/92 55 00
 Telefax: 0 84 50/92 55 01
 E-Mail: jana.clauss@gmx.net



Sicher ist sicher – das SCHUKO-System

Erfinderleidenschaft und Pioniergeist ist seit jeher Grundlage innovativer Produkte.

Bereits 1926 erhielt ABL das Patent für die Realisierung des SCHUKO-Systems und ist seitdem einer der führenden Hersteller. Es ist eines der sichersten Stecksysteme, das sich nicht nur durch den vorseilenden Schutzkontakt auszeichnet, sondern auch durch Fingersicherheit, besten mechanischen Halt und hervorragende Beanspruchbarkeit – eben ein überzeugend sicheres System.

Wir bieten Ihnen ein umfangreiches Sortiment für alle denkbaren Anwendungsmöglichkeiten, das seinesgleichen sucht und selbst Fachleute immer wieder überrascht.

Als Erfinder dieser Verbindungstechnik ist es uns mehr als ein Anliegen, die Anwendungstechnik und Qualität unserer Produkte kontinuierlich weiterzuentwickeln und zu verbessern. Im Vordergrund steht dabei vor allem die Sicherheit – schließlich sind SCHUKO-Steckverbindungen die weltweit mit Abstand verbreitetsten Komponenten – und das soll auch so bleiben.

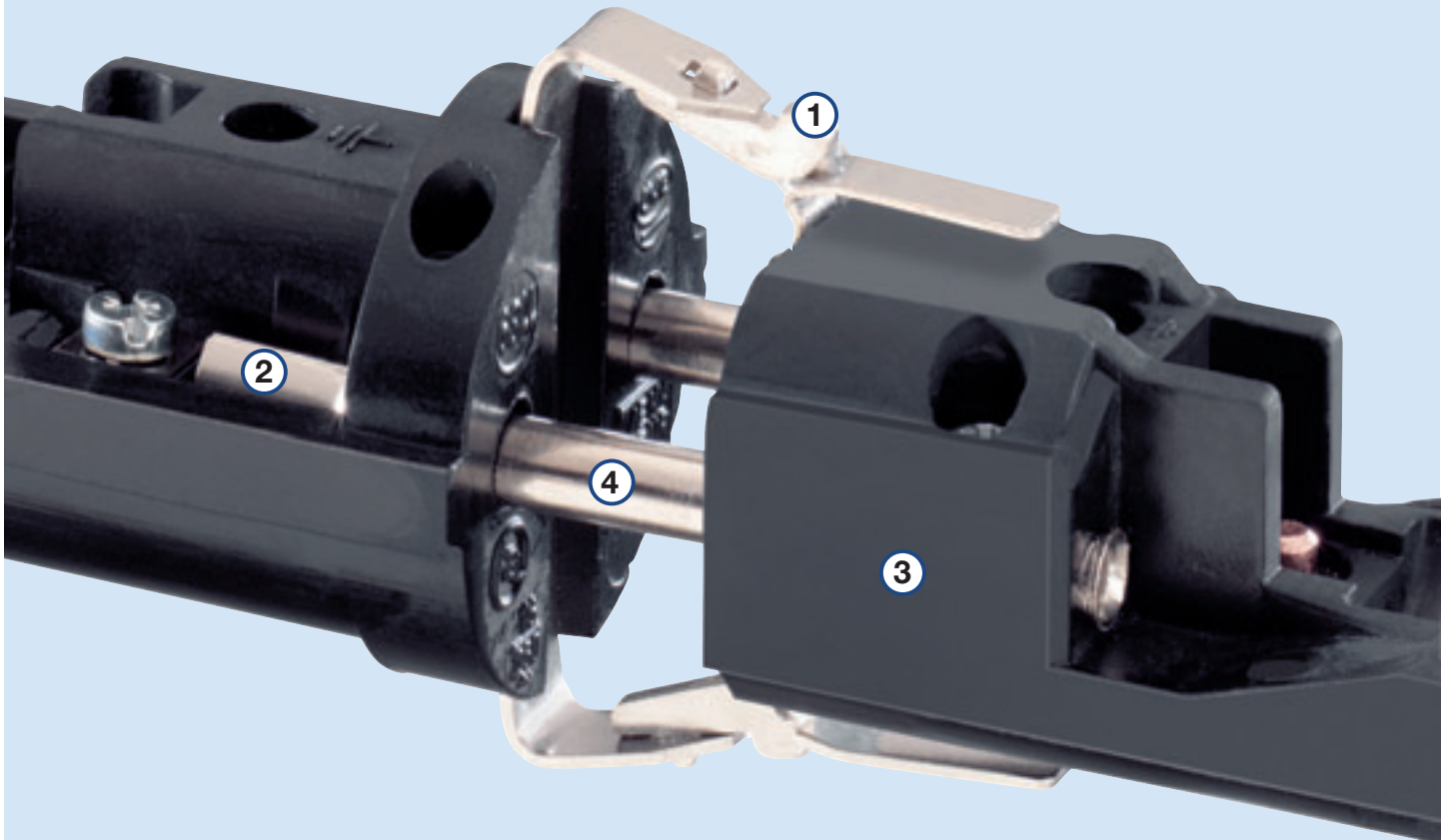
Mit Sicherheit!



Die wichtigsten technischen Vorteile der Gummi- und Vollgummi-Steckvorrichtungen von ABL SURSUM

1 **Massiver Schleifkontakt**
Vorteil: 20% höhere Lebensdauer

2 **Federkraft der Kupplungsbuchsen 15% über der Norm**
Vorteil: Höhere Lebensdauer auch im Grenzlastbereich



Schutzart IP44 spritzwassergeschützt
Vorteil: Für Baustellen zugelassen



3 **100% Gummi**
Vorteil: Höhere Robustheit

4 **Glatte Oberfläche der Stifte**
Vorteil: Leichtes Stecken und sichere Verbindung

Schneller geht's nicht!

Der praktische Schnellverschluss: nur 1/4-Drehung der Arretierschraube und der Stecker ist sicher geschlossen.



Vollgummi-Stecker
Art.-Nr. 1129190

Die praktische Lösung für verschiedene Erdungssysteme:
Der Stecker mit den zwei Erdungssystemen:
Erdung nach DIN 49440/441 (SCHUKO) und CEE 7/II (belgisch / frz. Erde)



Hohe Sicherheit!

Durch eine integrierte Spannungs-Anzeige sehen Sie sofort auf einen Blick ob die Hängekupplung am Stromnetz angeschlossen ist.

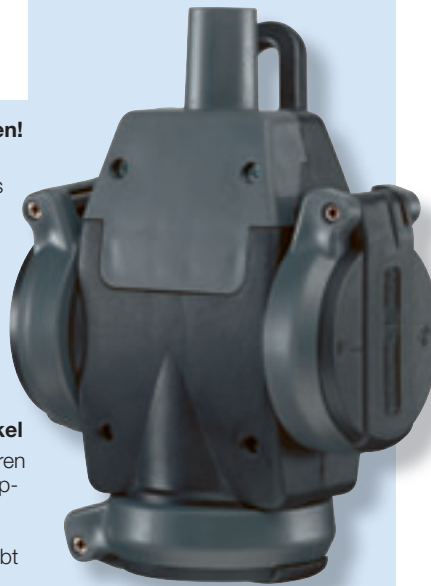


Zeitersparnis beim Anschließen!

Mit nur zwei Schrauben kann der Deckel für den Leitungsanschluss geöffnet werden.

Dreifach-Vollgummi-Hängekupplung mit selbstschließendem Klappdeckel und Spannungsanzeige

Art.-Nr. 1173293



Selbstschließender Klappdeckel

Verlorene Verschlussdeckel gehören mit dem selbstschließenden Klappdeckel der Vergangenheit an! Die Kupplung bleibt selbständig geschlossen (der Schutzgrad bleibt erhalten).

SCHUKO-Steckverbindung auch für erschwerte Bedingungen

Für größtmögliche Sicherheit beim Gebrauch elektrischer Betriebsmittel im rauen Betrieb auf Baustellen, im Handwerk und in der Industrie fordern die Berufsgenossenschaften den Einsatz von Steckvorrichtungen mit dem „Hammerzeichen“.

Die Gerätenormung definiert zusätzliche bauliche Anforderungen an Steckvorrichtungen für den Einsatz unter erschwerten Bedingungen, wie z.B. einer höheren mechanischen Belastbarkeit, einen erhöhten Wasserschutz und der Anschlussmöglichkeit für schwere Gummischlauchleitungen.



Die Kennzeichnung unserer SCHUKO-Steckvorrichtungen mit dem Normsymbol „Hammerzeichen“ garantiert die Einhaltung dieser hohen Anforderungen!

Druckwasserdichte-Steckvorrichtungen in IP68 wurden für den besonders robusten Einsatz entwickelt und sind bei NATO, THW, Bund, FW usw. gelistet.





Stecker
Thermoplast

Farbe	Art.-Nr.	Gewicht g/Stück	Verp.-Einheit
schwarz	1116100	27	50
weiß	1116110	27	50



Winkelstecker
Thermoplast
mit zwei Erdungssystemen
nach CEE 7/VII

Farbe	Art.-Nr.	Gewicht g/Stück	Verp.-Einheit
schwarz	1400390	35	20
weiß	1400380	35	20



Winkelstecker
Thermoplast

Farbe	Art.-Nr.	Gewicht g/Stück	Verp.-Einheit
schwarz	1107100	34	50
weiß	1107110	34	50



Tulpenstecker
Thermoplast
schraubenlose Kappenbefestigung

Farbe	Art.-Nr.	Gewicht g/Stück	Verp.-Einheit
weiß	1105010	40	20



Kupplung
Thermoplast

Farbe	Art.-Nr.	Gewicht g/Stück	Verp.-Einheit
schwarz	1176100	31	20
weiß	1176110	31	20



Winkelstecker
abschaltbar 16 A~
Thermoplast
mit zwei Erdungssystemen
nach CEE 7/VII

Farbe	Art.-Nr.	Gewicht g/Stück	Verp.-Einheit
weiß	1001075	72	10



Zwischenstecker
Thermoplast
glasfaserverstärkter Kontaktträger,
Steckerseite mit zwei
Erdungssystemen nach CEE 7/VII

Farbe	Art.-Nr.	Gewicht g/Stück	Verp.-Einheit
schwarz	1115000	76	100
weiß	1115010	76	100



Zwischenstecker
Thermoplast
glasfaserverstärkter Kontaktträger,
Steckerseite mit zwei Erdungs-
systemen nach CEE 7/VII
Steckdoseseite mit Erdungs-
system nach CEE 7/V

Farbe	Art.-Nr.	Gewicht g/Stück	Verp.-Einheit
schwarz	1115007	74	10
weiß	1115017	74	10



Reihenkupplung
Thermoplast
mit zwei Zugentlastungen

Farbe	Art.-Nr.	Gewicht g/Stück	Verp.-Einheit
schwarz	1175000	70	20



Stecker

PVC
mit zwei Erdungssystemen
nach CEE 7/II

Farbe	Art.-Nr.	Gewicht g/Stück	Verp.- Einheit
grau	1418060	40	20
weiß	1418080	40	20
gelb	1418050	40	20
schwarz	1418000	40	20



Kupplung

PVC

Farbe	Art.-Nr.	Gewicht g/Stück	Verp.- Einheit
grau	1679060	83	10
weiß	1679080	83	10
gelb	1679050	83	10
schwarz	1679000	83	10



Stecker

PVC
spritzwassergeschützt IP44
mit zwei Erdungssystemen
nach CEE 7/II

Farbe	Art.-Nr.	Gewicht g/Stück	Verp.- Einheit
gelb	1428150	56	20



Kupplung

PVC

Farbe	Art.-Nr.	Gewicht g/Stück	Verp.- Einheit
gelb	1478050	92	10



Stecker

PVC
spritzwassergeschützt IP44
mit zwei Erdungssystemen
nach CEE 7/II

Farbe	Art.-Nr.	Gewicht g/Stück	Verp.- Einheit
grau	1428160	56	20
weiß	1428180	56	20



Kupplung

PVC

Farbe	Art.-Nr.	Gewicht g/Stück	Verp.- Einheit
grau	1478060	92	10
weiß	1478080	92	10



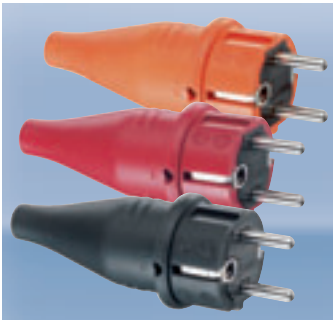
Winkelkupplung mit Steckdose

Thermoplast
bis 3 x 2,5 mm²

Farbe	Art.-Nr.	Gewicht g/Stück	Verp.- Einheit
blau	1172050	144	10

SCHUKO- Gummi-Steckvorrichtungen

2-polig + ⊕, 16 A 250 V, nach DIN 49440/441
zum Anschluss von Leitungen bis 3 x 1,5 mm²



Gummi-Stecker

mit zwei Erdungssystemen
nach CEE 7/VII
spritzwassergeschützt IP44

Farbe	Art.-Nr.	Gewicht g/Stück	Verp.- Einheit
schwarz	1419190	64	20
orange	1419170	64	20
rot	1419140	64	20



Gummi-Kupplung

Farbe	Art.-Nr.	Gewicht g/Stück	Verp.- Einheit
schwarz	1479090	117	10
orange	1479070	117	10
rot	1479040	117	10



Gummi-Kupplung

mit Manschette
und Verschlussdeckel
spritzwassergeschützt IP44

Farbe	Art.-Nr.	Gewicht g/Stück	Verp.- Einheit
schwarz	1479290	142	10



Manschette
mit
Verschluss-
deckel
8975609

Klappdeckel
8987296 *

Manschette mit Verschluss- deckel bzw. Klappdeckel *

zum Nachrüsten für Einfach-
Kupplungen 2,5 mm², schwarz
spritzwassergeschützt IP44

* Klappdeckel geeignet für Art.-Nr.
1199090, 1169090 und 1189090

Farbe	Art.-Nr.	Gewicht g/Stück	Verp.- Einheit
schwarz	8975609	25	1
schwarz	8987296	25	1

SCHUKO- Vollgummi-Steckvorrichtungen

2-polig + ⊕, 16 A 250 V, nach DIN 49440/441
zum Anschluss von Leitungen bis 3 x 1,5 mm²



Vollgummi-Stecker

spritzwassergeschützt IP44

Farbe	Art.-Nr.	Gewicht g/Stück	Verp.- Einheit
schwarz	1429190	72	20



Vollgummi-Kupplung

Farbe	Art.-Nr.	Gewicht g/Stück	Verp.- Einheit
schwarz	1489090	125	10



Vollgummi-Stecker

mit zwei Erdungssystemen
nach CEE 7/VII
spritzwassergeschützt IP44

Farbe	Art.-Nr.	Gewicht g/Stück	Verp.- Einheit
schwarz	1439190	105	20



Vollgummi-Kupplung

mit Manschette
und Verschlussdeckel
spritzwassergeschützt IP44

Farbe	Art.-Nr.	Gewicht g/Stück	Verp.- Einheit
schwarz	1489290	150	10

SCHUKO- Gummi-Steckvorrichtungen

2-polig + ⊕, 16 A 250 V, nach DIN 49440/441
zum Anschluss von Leitungen bis 3 x 2,5 mm²



Gummi-Stecker

mit zwei Erdungssystemen
nach CEE 7/VII
spritzwassergeschützt IP44

Farbe	Art.-Nr.	Gewicht g/Stück	Verp.- Einheit
schwarz	1149190	86	20



Gummi-Kupplung

ohne Manschette/Deckel 1199090
(auch nachrüstbar mit Klappdeckel
Art.-Nr. 8987296)
mit Manschette/Deckel 1199290
spritzwassergeschützt IP44

Farbe	Art.-Nr.	Gewicht g/Stück	Verp.- Einheit
schwarz	1199090	104	10
schwarz	1199290	137	10

SCHUKO- Vollgummi-Steckvorrichtungen

2-polig + ⊕, 16 A 250 V, nach DIN 49440/441
zum Anschluss von Leitungen bis 3 x 2,5 mm²



Vollgummi-Stecker

mit zwei Erdungssystemen
nach CEE 7/VII
spritzwassergeschützt IP44

Farbe	Art.-Nr.	Gewicht g/Stück	Verp.- Einheit
schwarz	1149290	99	20



Vollgummi-Kupplung

ohne Manschette/Deckel 1169090
(auch nachrüstbar mit Klappdeckel
Art.-Nr. 8987296)
mit Manschette/Deckel 1169290
spritzwassergeschützt IP44

Farbe	Art.-Nr.	Gewicht g/Stück	Verp.- Einheit
schwarz	1169090	119	10
schwarz	1169290	175	10



Vollgummi-Stecker mit Metall-Schnellverschluss

mit zwei Erdungssystemen
nach CEE 7/VII
spritzwassergeschützt IP44

Farbe	Art.-Nr.	Gewicht g/Stück	Verp.- Einheit
schwarz	1129190	106	20



Vollgummi-Kupplung mit Metall-Schnellverschluss

ohne Manschette/Deckel 1189090
(auch nachrüstbar mit Klappdeckel
Art.-Nr. 8987296)
mit Manschette/Deckel 1189290
spritzwassergeschützt IP44

Farbe	Art.-Nr.	Gewicht g/Stück	Verp.- Einheit
schwarz	1189090	137	10
schwarz	1189290	175	10



Vollgummi-Stecker schwere Ausführung

mit zwei Erdungssystemen
nach CEE 7/VII
spritzwassergeschützt IP44

Farbe	Art.-Nr.	Gewicht g/Stück	Verp.- Einheit
schwarz	1449190	136	10



Vollgummi-Kupplung schwere Ausführung

ohne Manschette/Deckel 1499090
mit Manschette/Deckel 1499290
spritzwassergeschützt IP44

Farbe	Art.-Nr.	Gewicht g/Stück	Verp.- Einheit
schwarz	1499090	150	10
schwarz	1499290	189	10

SCHUKO- Dreifach-Vollgummi- Hängekupplung

2-polig + ⊕, 16 A 250 V, nach DIN 49440/441
zum Anschluss von Leitungen bis 3 x 2,5 mm²



**Dreifach-Vollgummi-
Hängekupplung**

Farbe	Art.-Nr.	Gewicht g/Stück	Verp.- Einheit
schwarz	1473190	368	5



**Dreifach-Vollgummi-
Hängekupplung
mit selbstschließendem
Klappdeckel
und Spannungsanzeige**

spritzwassergeschützt IP54 

Farbe	Art.-Nr.	Gewicht g/Stück	Verp.- Einheit
schwarz	1173293	486	5





- Höhere Sicherheit: integrierte Spannungsanzeige
- Arbeitszeit-Ersparnis: nur zwei Schrauben zum Öffnen des Anschlussbereichs
- Verlorene Verschlussdeckel gehören mit dem selbstschließenden Klappdeckel der Vergangenheit an
- Dauerhafter, sauberer Verschluss und Erhalt der Schutzklasse in gestecktem und ungestecktem Zustand.

Art.-Nr. 1173293

SCHUKO-Steckvorrichtungen

für Flachband-Leitung



Gummi-Stecker

für Flachband-Leitung
spritzwassergeschützt IP44

Farbe	Art.-Nr.	Gewicht g/Stück	Verp.- Einheit
schwarz	1406090	68	20



Aufhängung

aus glasfaserverstärktem
Thermoplast
verwendbar als Endaufhängung
und Zwischenaufhängung
für Flachband-Leitung

Farbe	Art.-Nr.	Gewicht g/Stück	Verp.- Einheit
schwarz	1416090	35	10



Vollgummi-Stecker

für Flachband-Leitung
spritzwassergeschützt IP44 

Farbe	Art.-Nr.	Gewicht g/Stück	Verp.- Einheit
schwarz	1405090	105	20



Vollgummi-Aufhängung

für Flachband-Leitung

Farbe	Art.-Nr.	Gewicht g/Stück	Verp.- Einheit
schwarz	1415090	80	10

Gummi-Steckvorrichtungen

mit Erdungssystem nach CEE 7/V
(belgisch/französische Erde)



Gummi-Kupplung

3 x 1,5 mm²
mit Erdungssystem nach CEE 7/V

ohne Manschette/Deckel 1479091
mit Manschette/Deckel
IP44 1479291

Farbe	Art.-Nr.	Gewicht g/Stück	Verp.- Einheit
schwarz	1479091	117	10
schwarz	1479291	166	10



Gummi-Kupplung mit erhöhtem Berührungsschutz

3 x 1,5 mm²
mit Erdungssystem nach CEE 7/V
ohne Manschette/Deckel 1479092
mit Manschette/Deckel
IP44 1479292

Farbe	Art.-Nr.	Gewicht g/Stück	Verp.- Einheit
schwarz	1479092	117	10
schwarz	1479292	166	10



Gummi-Kupplung mit erhöhtem Berührungsschutz

3 x 2,5 mm²
mit Erdungssystem nach CEE 7/V
ohne Manschette/Deckel 1199392
mit Manschette/Deckel
IP44 1199592

Farbe	Art.-Nr.	Gewicht g/Stück	Verp.- Einheit
schwarz	1199392	122	10
schwarz	1199592	170	10



Manschette mit Verschlussdeckel

für Gummi-Steckvorrichtungen
mit belg./frz. Erde
zum Nachrüsten für
Einfach-Kupplungen
spritzwassergeschützt IP44

Farbe	Art.-Nr.	Gewicht g/Stück	Verp.- Einheit
schwarz	8975629	25	1



Kupplung mit erhöhtem Berührungsschutz

3 x 1,5 mm²
mit Erdungssystem nach CEE 7/V

Farbe	Art.-Nr.	Gewicht g/Stück	Verp.- Einheit
grau	1679062	83	10
weiß	1679082	83	10
schwarz	1679002	83	10



Dreifach-Vollgummi- Hängekupplung

3 x 2,5 mm²
mit Erdungssystem nach CEE 7/V

Farbe	Art.-Nr.	Gewicht g/Stück	Verp.- Einheit
schwarz	1473092	368	5



Dreifach-Vollgummi- Hängekupplung

3 x 2,5 mm²
mit Erdungssystem nach CEE 7/V
IP44 1473292

mit erhöhtem
Berührungsschutz 1473592

Farbe	Art.-Nr.	Gewicht g/Stück	Verp.- Einheit
schwarz	1473292	486	5
schwarz	1473592	489	5



Dreifach-Vollgummi-Hänge- kupplung mit selbstschließen- dem Klappdeckel und erhöhtem Berührungsschutz

3 x 2,5 mm²
mit Erdungssystem nach CEE 7/V
IP44

Farbe	Art.-Nr.	Gewicht g/Stück	Verp.- Einheit
schwarz	1473597	486	5

PVC-Steckvorrichtungen

mit Erdungssystem nach CEE 7/V
(belgisch/französische Erde)



AP-Steckdose

Farbe	Art.-Nr.	Gewicht g/Stück	Verp.-Einheit
weiß	1491010	79	10



AP-Zweifach-Steckdose

Farbe	Art.-Nr.	Gewicht g/Stück	Verp.-Einheit
weiß	1492010	128	10



AP-Dreifach-Steckdose

Farbe	Art.-Nr.	Gewicht g/Stück	Verp.-Einheit
weiß	1493010	197	5



Bodenplatte

flammwidrig für 1491010
flammwidrig für 1492010
flammwidrig für 1493010

Farbe	Art.-Nr.	Gewicht g/Stück	Verp.-Einheit
weiß	1491008	8	50
weiß	1492008	13	50
weiß	1493008	18	50



UP-Dreifach-Steckdose 1903010

passend in 58er Schalterdose

Dreifach-Tischsteckdose 1902010

ohne Zuleitung

Farbe	Art.-Nr.	Gewicht g/Stück	Verp.-Einheit
weiß	1903010	212	2
weiß	1902010	220	2



AP-Vierfach-Steckdose

ohne Bodenplatte

Bodenplatte siehe Art.-Nr. 0004060

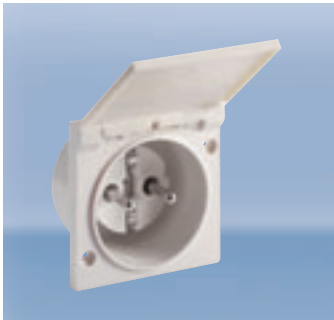
Farbe	Art.-Nr.	Gewicht g/Stück	Verp.-Einheit
weiß	1694010	214	5



Vierfach-Tischsteckdose

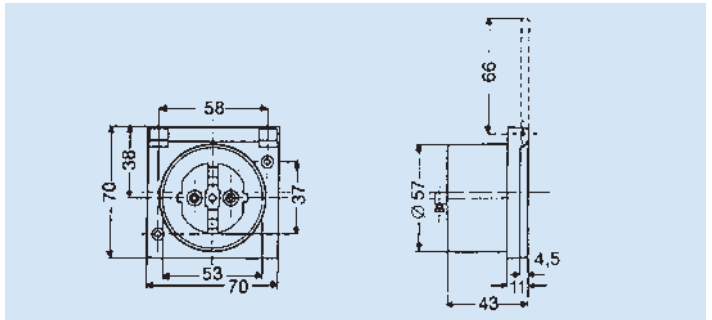
ohne Zuleitung 1494110
mit Zuleitung 1494210

Farbe	Art.-Nr.	Gewicht g/Stück	Verp.-Einheit
weiß	1494110	212	5
weiß	1494210	364	1/30



Einbau-Einspeisungsstecker

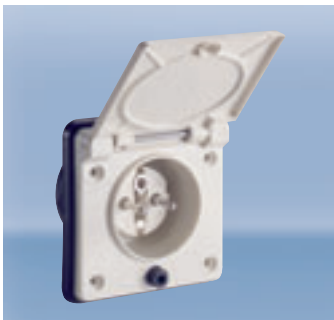
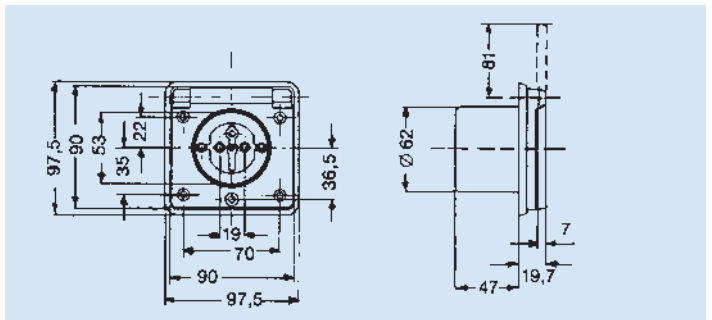
Farbe	Art.-Nr.	Gewicht g/Stück	Verp.-Einheit
weiß	1650110	86	10



Einbau-Einspeisungsstecker

spritzwassergeschützt IP44 mit zwei Erdungssystemen nach CEE 7/II mit Gummitopf

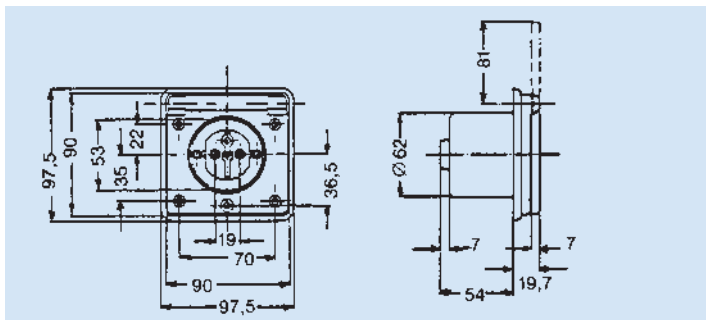
Farbe	Art.-Nr.	Gewicht g/Stück	Verp.-Einheit
weiß	1653217	230	10



Einbau-Einspeisungsstecker

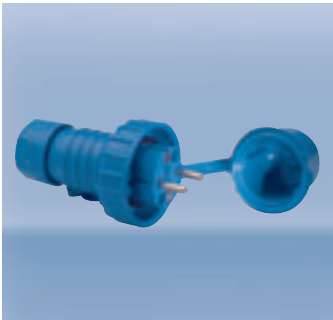
spritzwassergeschützt IP44 mit zwei Erdungssystemen nach CEE 7/II mit Gummitopf abgesichert (ohne Feinsicherung)

Farbe	Art.-Nr.	Gewicht g/Stück	Verp.-Einheit
weiß	1654217	246	10



AP-Einspeisungsstecker

Farbe	Art.-Nr.	Gewicht g/Stück	Verp.-Einheit
weiß	1640110	135	10



Stecker mit Schutzkappe

Farbe	Art.-Nr.	Gewicht g/Stück	Verp.-Einheit
blau	1979850	150	10



Kupplung

Farbe	Art.-Nr.	Gewicht g/Stück	Verp.-Einheit
blau	1976850	150	10



Wandsteckdose
mit 2 x M20-Verschraubung

Farbe	Art.-Nr.	Gewicht g/Stück	Verp.-Einheit
blau	1977751	180	10
blau	1977951	180	10



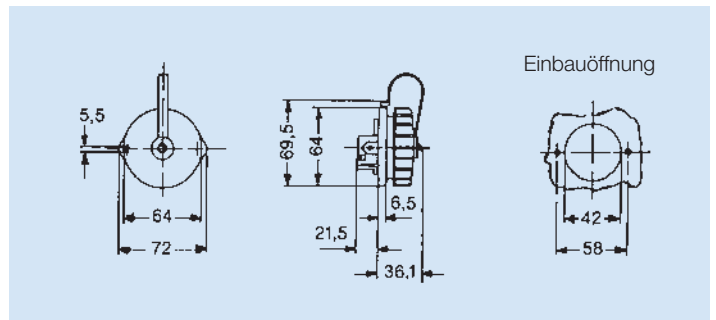
Dreifachkupplung

Farbe	Art.-Nr.	Gewicht g/Stück	Verp.-Einheit
blau	1973951	695	1



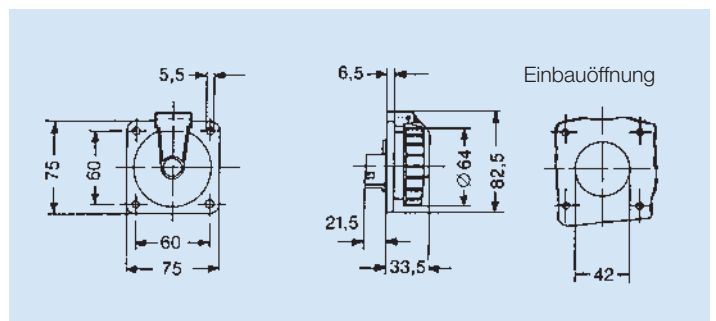
Flanschdose
Zweifach-Befestigung

Farbe	Art.-Nr.	Gewicht g/Stück	Verp.-Einheit
blau	1987850	70	10



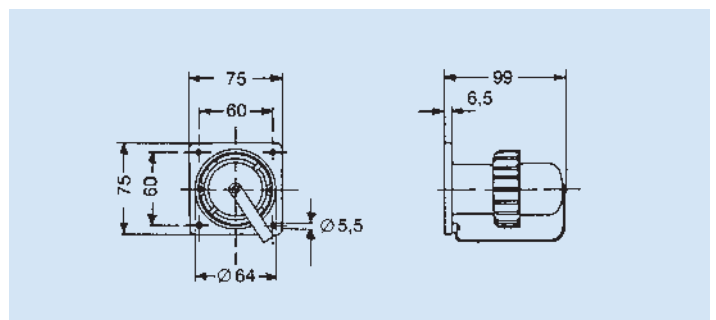
Flanschdose
Verfach-Befestigung

Farbe	Art.-Nr.	Gewicht g/Stück	Verp.-Einheit
blau	1987951	90	10




Anbaustecker mit Schutzkappe

Farbe	Art.-Nr.	Gewicht g/Stück	Verp.-Einheit
blau	1989850	130	10



Druckwasserdichte SCHUKO-Steckvorrichtungen

2-polig + ⊕, 16 A 250 V, nach DIN 49442/443
Schutzart IP68 



Stecker mit Schutzkappe

Versorgungs-Nr. 5935 12 141 3149
VG-Typ-Nr. CP001
Zertifiziert nach VG 96926

Farbe	Art.-Nr.	Gewicht g/Stück	Verp.-Einheit
bronze-grün	1979830	150	10



Kupplung

Versorgungs-Nr. 5935 12 314 4771
VG-Typ-Nr. DS001
Zertifiziert nach VG 96926

Farbe	Art.-Nr.	Gewicht g/Stück	Verp.-Einheit
bronze-grün	1976830	150	10



Wandsteckdose

mit 2 x M20-Verschraubung

Farbe	Art.-Nr.	Gewicht g/Stück	Verp.-Einheit
bronze-grün ○	1977730	180	10



Dreifachkupplung

Farbe	Art.-Nr.	Gewicht g/Stück	Verp.-Einheit
bronze-grün	1973930	695	1

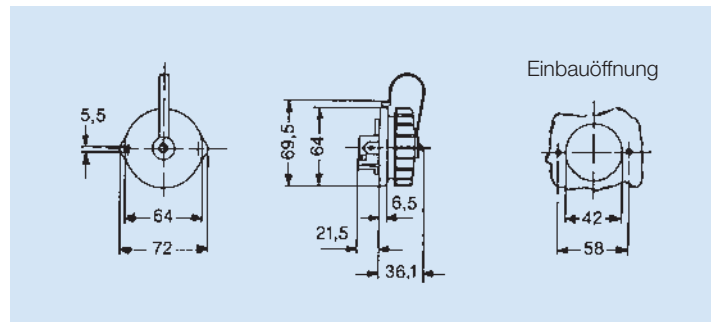


Flanschdose

Zweifach-Befestigung

Versorgungs-Nr. 5935 12 314 4770
VG-Typ-Nr. BS001
Zertifiziert nach VG 96926

Farbe	Art.-Nr.	Gewicht g/Stück	Verp.-Einheit
bronze-grün	1987830	70	10

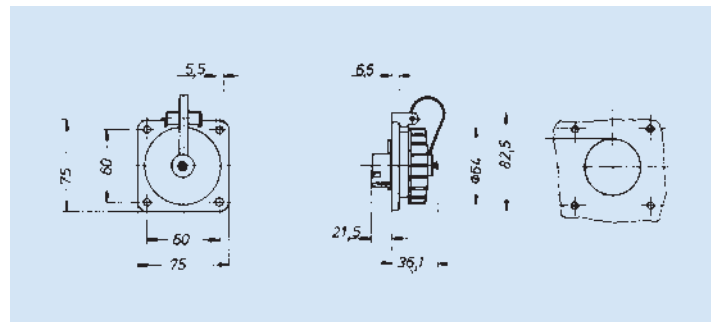


Flanschdose

Vierfach-Befestigung

Versorgungs-Nr. 5935 12 312 5115
VG-Typ-Nr. AS001
Zertifiziert nach VG 96926

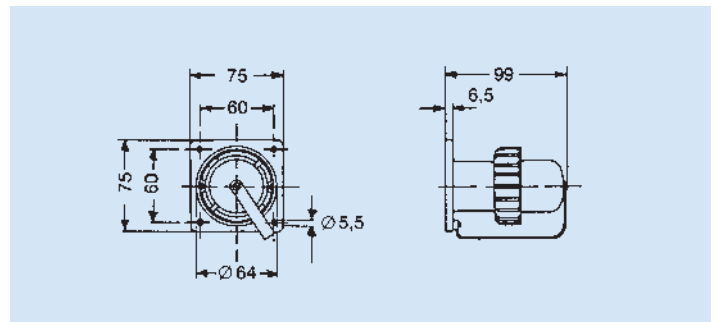
Farbe	Art.-Nr.	Gewicht g/Stück	Verp.-Einheit
bronze-grün	1987930	90	10



Anbaustecker mit Schutzkappe

Versorgungs-Nr. 5935 12 340 7272
VG-Typ-Nr. AP001
Zertifiziert nach VG 96926

Farbe	Art.-Nr.	Gewicht g/Stück	Verp.-Einheit
bronze-grün	1989830	130	10





Einbausteckdosen für jeden Zweck

Höchste Variantenvielfalt für die unterschiedlichsten Einsatzzwecke kennzeichnen das umfangreiche Produktsortiment von ABL SURSUM.

Unsere verschiedenen Einbausteckdosen in den unterschiedlichsten Ausführungen bieten nahezu unbegrenzte Möglichkeiten.

SCHUKO- und CEE-Steckdosen in den Schutzarten IP44 und IP67 decken jeden benötigten Einsatzzweck ab.

Und mit den Steckdosen in vielen Landesversionen sind Sie auch für den internationalen Einsatz bestens gerüstet.

Die Einsatzgebiete

- Montagebetriebe
- Maschinenhallen
- Kunststoff- und Metallverarbeitungsbetriebe
- Werkzeugmaschinen
- Montagebänder
- Logistikunternehmen

- Kundendienstfahrzeuge
- Kfz-Werkstätten
- Karosseriebau
- Handwerksbetriebe aller Art
- Schlosserwerkstätten
- Flaschnerwerkstätten
- Großbäckereien
- Schlachtbetriebe

- Großküchen
- Labors
- Wochen-/Einkaufsmärkte
- Marktplätze
- Hoch- und Tiefbau, Straßenbau
- Flughäfen, Bahnhöfe, Parkhäuser
- Landwirtschaft

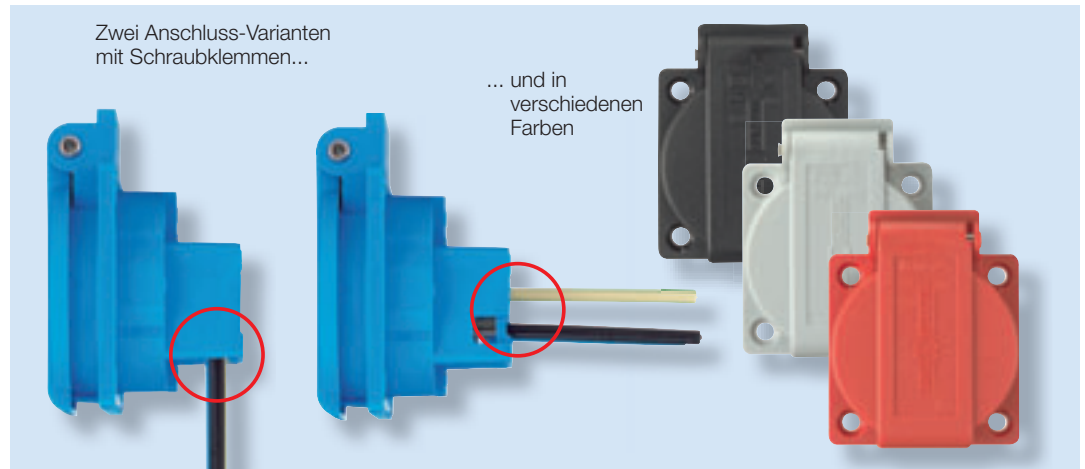
- Schifffahrt, Hafenanlagen und Bootslegeplätze
- Konzert- und Theaterveranstaltungen
- Campingplätze
- Haushalt



Übrigens:
Unser umfangreiches
CEE-Artikelsortiment finden
Sie in unserem Katalog
„Industriesteckvorrichtungen“.



**Einbausteckdosen
IP54** 

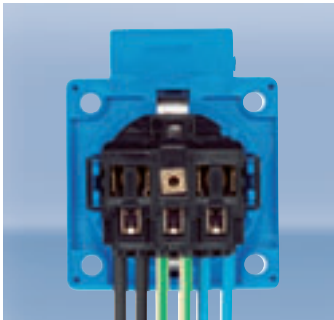


**Einbausteckdose
IP55** 

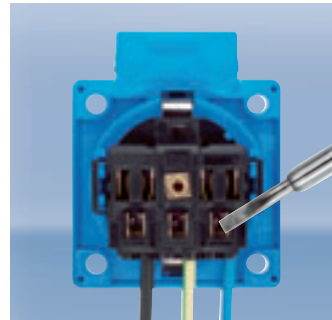
mit Dichtung im Klappdeckel
und selbstrastendem Klappdeckel



2-polig + ⊕, 16 A 250 V, nach DIN 49440
mit schraubenlosen Klemmen

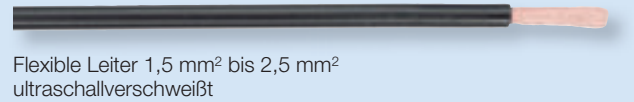
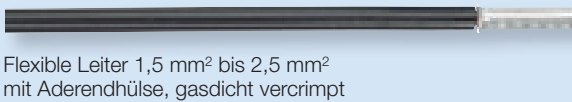
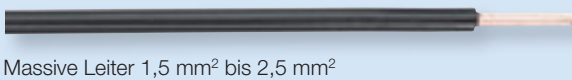


Die Anschlussklemmen sind als Doppelklemmen für Querschnitte bis 2,5 mm² zum Durchverdrahten ausgelegt.



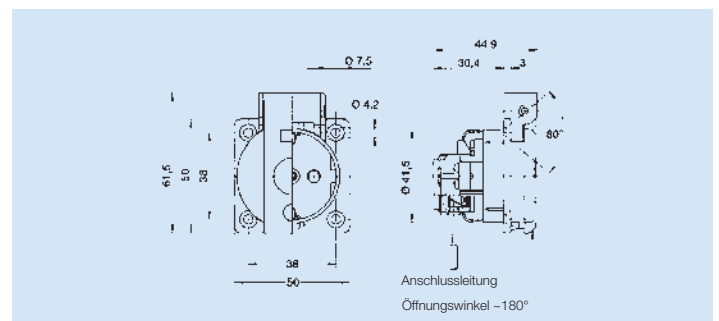
Durch Drücken der Klemme mittels Schraubendreher wird der Leiter gelöst.

Anschließbare Leiter für schraubenlose Klemmen.
Mit Zuordnung der entsprechenden Vorsicherung können auch Leiterquerschnitte von 0,75 bis 1 mm² verdrahtet werden.



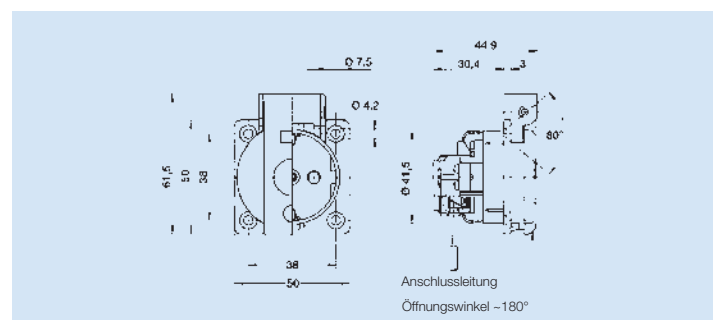
Einbausteckdose
Thermoplast
Flanschbefestigung IP54

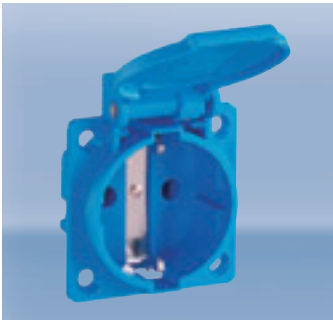
Farbe	Art.-Nr.	Gewicht g/Stück	Verp.-Einheit
schwarz	1361100	38	20
rot	1361140	38	20
blau	1361150	38	20
grau	1361160	38	20



Einbausteckdose
Thermoplast
Flanschbefestigung IP54
mit erhöhtem Berührungsschutz (Kinderschutz)

Farbe	Art.-Nr.	Gewicht g/Stück	Verp.-Einheit
schwarz	1362100	38	20
rot	1362140	38	20
blau	1362150	38	20
grau	1362160	38	20

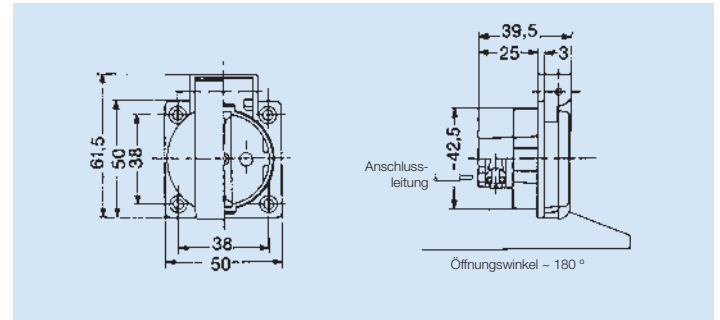




Einbausteckdose

Thermoplast
Flanschbefestigung IP54

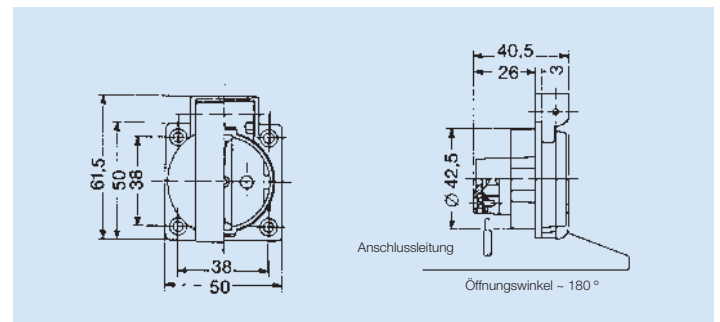
Farbe	Art.-Nr.	Gewicht g/Stück	Verp.-Einheit
schwarz	1461000	38	100
rot	1461040	38	100
blau	1461050	38	100
grau	1461060	38	100



Einbausteckdose

Thermoplast
Flanschbefestigung IP54

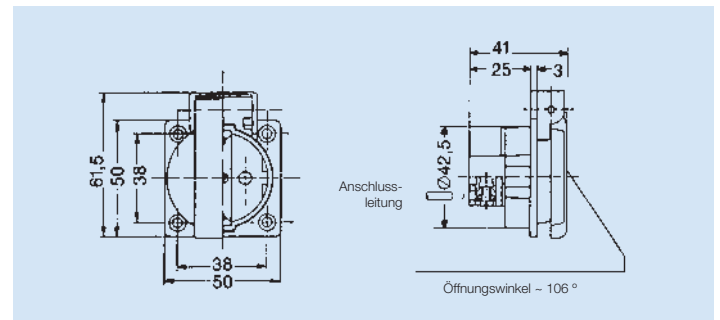
Farbe	Art.-Nr.	Gewicht g/Stück	Verp.-Einheit
schwarz	1461100	38	100
rot	1461140	38	100
blau	1461150	38	100
grau	1461160	38	100



Einbausteckdose

Thermoplast
Flanschbefestigung IP54
**mit Dichtung im Klappdeckel
und Flanschdichtung 8632316**

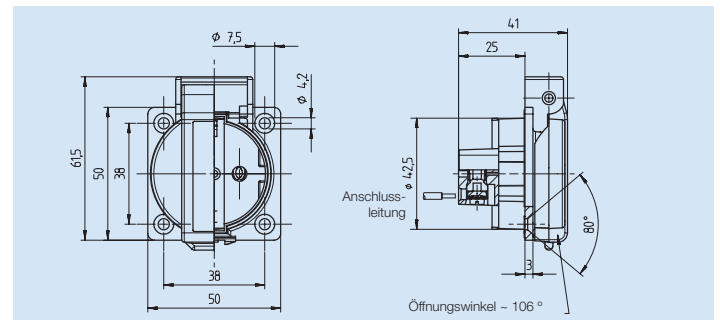
Farbe	Art.-Nr.	Gewicht g/Stück	Verp.-Einheit
blau	1461155	44	20



Einbausteckdose

Thermoplast
Flanschbefestigung IP55
**mit Verrasterung für Klappdeckel
Dichtung im Klappdeckel und
Flanschdichtung 8632316**

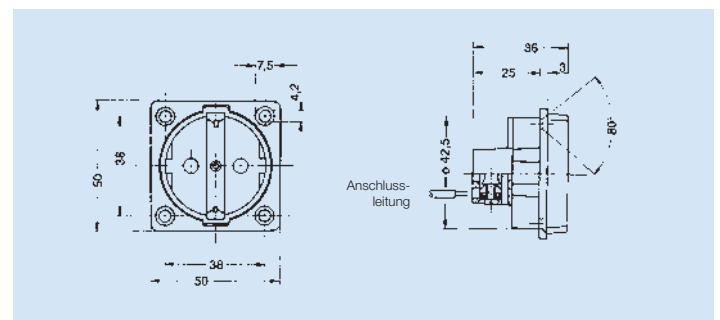
Farbe	Art.-Nr.	Gewicht g/Stück	Verp.-Einheit
blau	1461655	38	20



Einbausteckdose

Thermoplast
Flanschbefestigung

Farbe	Art.-Nr.	Gewicht g/Stück	Verp.-Einheit
schwarz	1461300	29	100
blau	1461350	29	100
grau	1461360	29	100



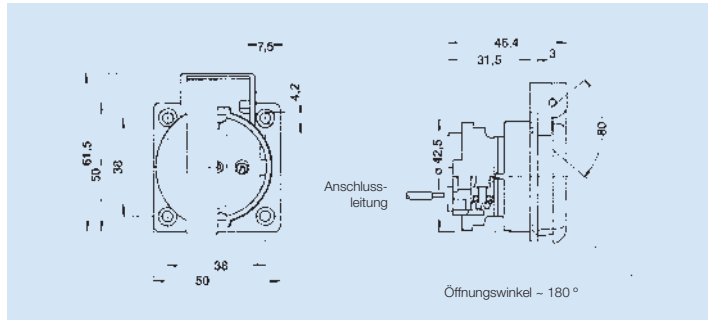
2-polig + ⊕, 16 A 250 V, nach DIN 49440
mit Schraubklemmen



Einbausteckdose

Duroplast-Sockel
Flanschbefestigung IP54 ⚡
**mit erhöhtem Berührungsschutz
(Kinderschutz)**

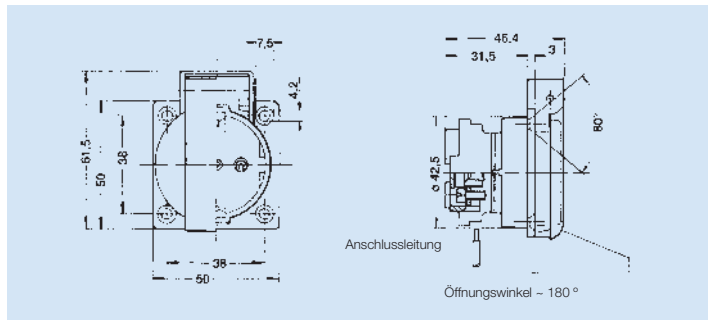
Farbe	Art.-Nr.	Gewicht g/Stück	Verp.- Einheit
blau	1462050	38	20



Einbausteckdose

Duroplast-Sockel
Flanschbefestigung IP54 ⚡
**mit erhöhtem Berührungsschutz
(Kinderschutz)**

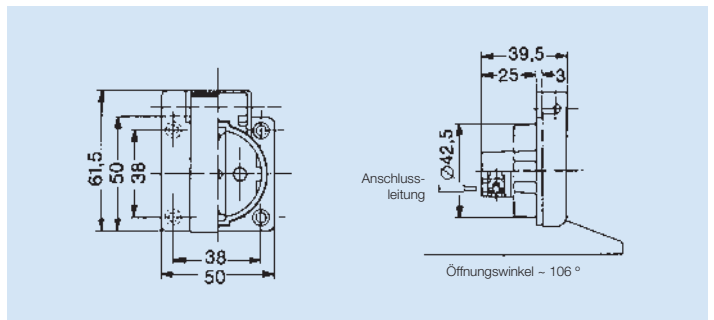
Farbe	Art.-Nr.	Gewicht g/Stück	Verp.- Einheit
blau	1462150	38	20



Einbausteckdose

Thermoplast
Flanschbefestigung IP54 ⚡

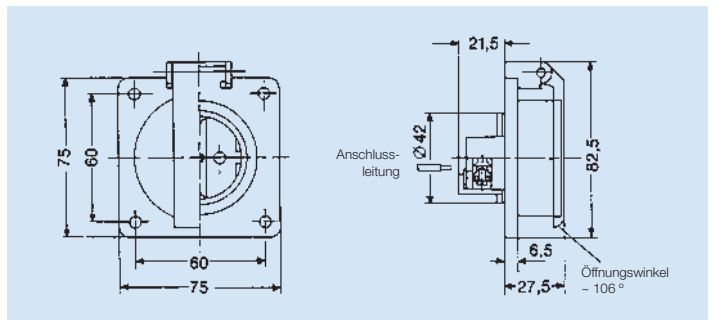
Farbe	Art.-Nr.	Gewicht g/Stück	Verp.- Einheit
schwarz	1461500	40	10
blau	1461550	40	10
grau	1461560	40	10



Einbausteckdose 75x75 mm

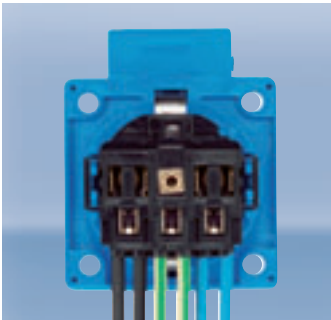
Thermoplast
Flanschbefestigung IP44 ⚡

Farbe	Art.-Nr.	Gewicht g/Stück	Verp.- Einheit
blau	1461850	59	10



Einbausteckdosen

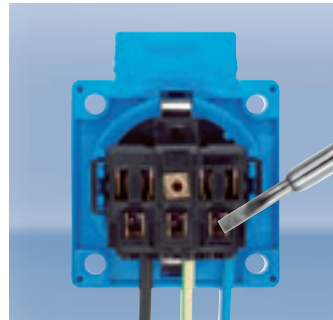
mit Erdungssystem nach CEE 7/V (belgisch/französische Erde) und schraubenlosen Klemmen



Die Anschlussklemmen sind als Doppelklemmen für Querschnitte bis 2,5 mm² zum Durchverdrahten ausgelegt.

plug2power

„plug2power“
Die innovative, schraubenlose Klemmtechnik für schnelle und sichere Verbindungen.



Durch Drücken der Klemme mittels Schraubendreher wird der Leiter gelöst.

Anschließbare Leiter für schraubenlose Klemmen.
Mit Zuordnung der entsprechenden Vorsicherung können auch Leiterquerschnitte von 0,75 bis 1 mm² verdrahtet werden.



Erforderliche Abisolierlänge und Stiftlänge bei Kabelschuhen 10 bis 12 mm



Massive Leiter 1,5 mm² bis 2,5 mm²



Flexible Leiter 1,5 mm² bis 2,5 mm² mit Aderendhülse, gasdicht vercrimpt



Flexible Leiter 1,5 mm² bis 2,5 mm² mit Stiftkabelschuhen




Flexible Leiter 1,5 mm² bis 2,5 mm²



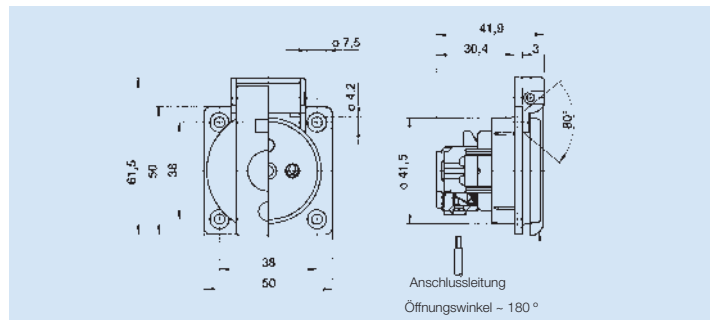
Flexible Leiter 1,5 mm² bis 2,5 mm² ultraschallverschweißt




Einbausteckdose

Thermoplast
Flanschbefestigung IP54 
Erdungssystem nach CEE 7/V

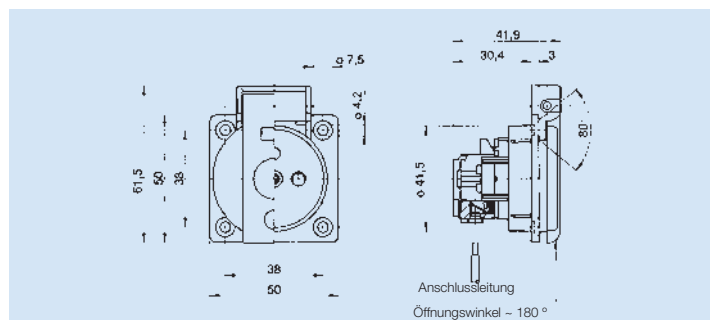
Farbe	Art.-Nr.	Gewicht g/Stück	Verp.-Einheit
schwarz	1361102	38	20
rot	1361142	38	20
blau	1361152	38	20
grau	1361162	38	20



Einbausteckdose

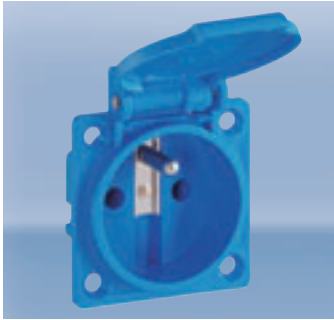
Thermoplast
Flanschbefestigung IP54 
Erdungssystem nach CEE 7/V
mit erhöhtem Berührungsschutz (Kinderschutz)

Farbe	Art.-Nr.	Gewicht g/Stück	Verp.-Einheit
schwarz	1362102	38	20
rot	1362142	38	20
blau	1362152	38	20
grau	1362162	38	20



Einbausteckdosen

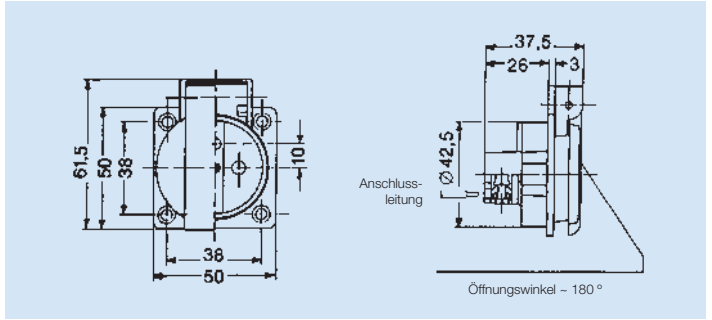
mit Erdungssystem nach CEE 7/V (belgisch/französische Erde) und Schraubklemmen



Einbausteckdose

Thermoplast
Flanschbefestigung IP54
Erdungssystem nach CEE 7/V

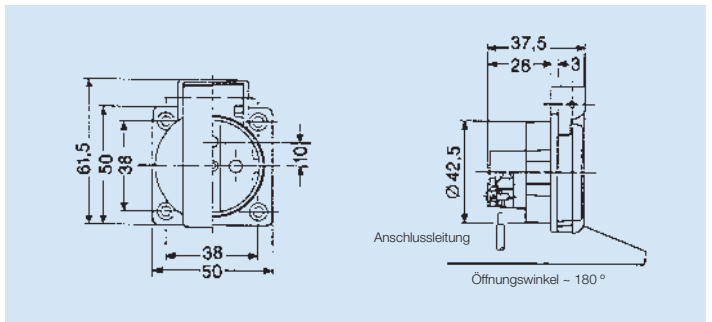
Farbe	Art.-Nr.	Gewicht g/Stück	Verp.-Einheit
schwarz	1461002	37	100
blau	1461052	37	100
grau	1461062	37	100



Einbausteckdose

Thermoplast
Flanschbefestigung IP54
Erdungssystem nach CEE 7/V

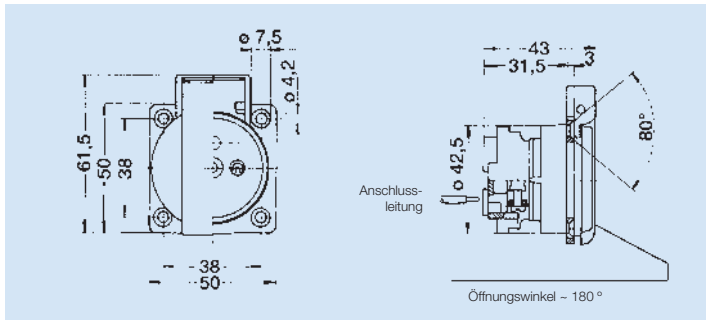
Farbe	Art.-Nr.	Gewicht g/Stück	Verp.-Einheit
schwarz	1461102	37	100
blau	1461152	37	100
grau	1461162	37	100



Einbausteckdose

Duroplast-Sockel
Flanschbefestigung IP54
Erdungssystem nach CEE 7/V
mit erhöhtem Berührungsschutz (Kinderschutz)

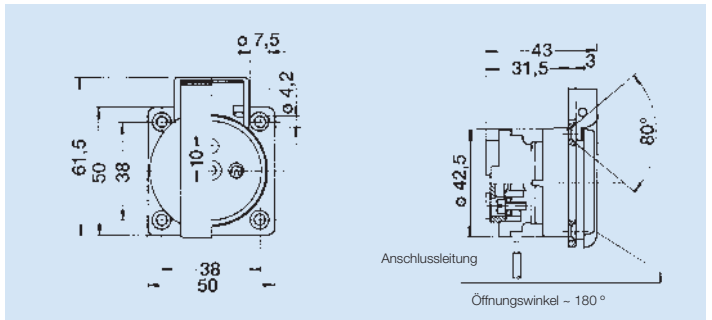
Farbe	Art.-Nr.	Gewicht g/Stück	Verp.-Einheit
schwarz	1462002	45	100
blau	1462052	45	100

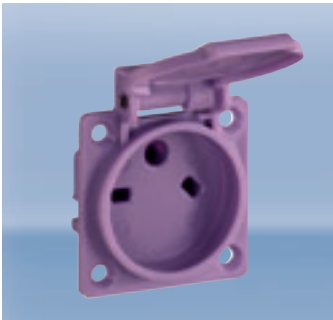


Einbausteckdose

Duroplast-Sockel
Flanschbefestigung IP54
Erdungssystem nach CEE 7/V
mit erhöhtem Berührungsschutz (Kinderschutz)

Farbe	Art.-Nr.	Gewicht g/Stück	Verp.-Einheit
schwarz	1462102	45	100
blau	1462152	45	100
grau	1462162	45	100

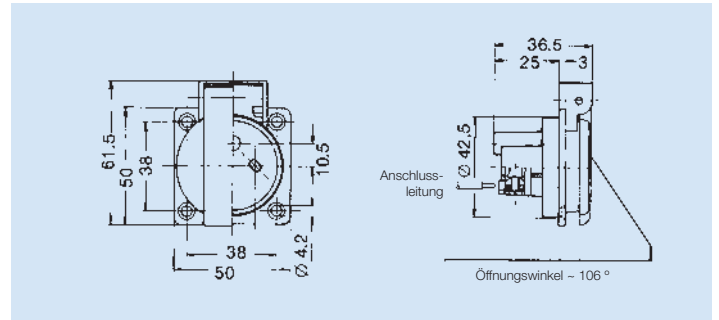




Einbausteckdose 48 V /10 A

Thermoplast
Flanscbefestigung IP54 \diamond
Tschechien
nach CSN-Norm 354517
2-pol. 10 A, 48 V

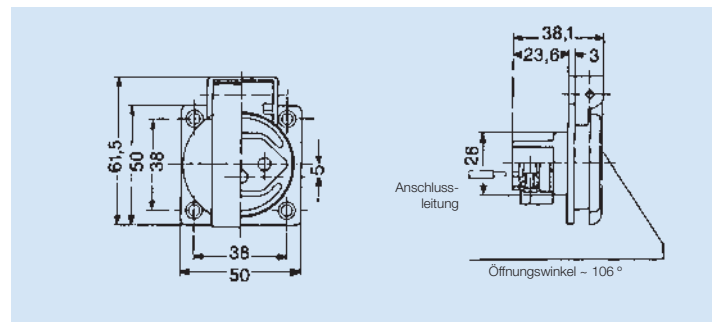
Farbe	Art.-Nr.	Gewicht g/Stück	Verp.-Einheit
violett	CZ24-48	29	100



Einbausteckdose 250 V/10 A

Thermoplast
Flanscbefestigung IP54 \diamond
Schweizer System
nach SEV 6535-Typ 13

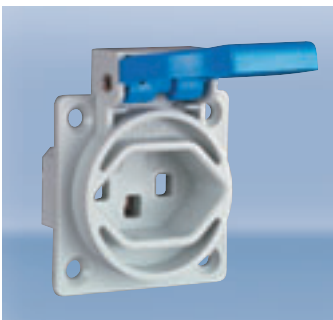
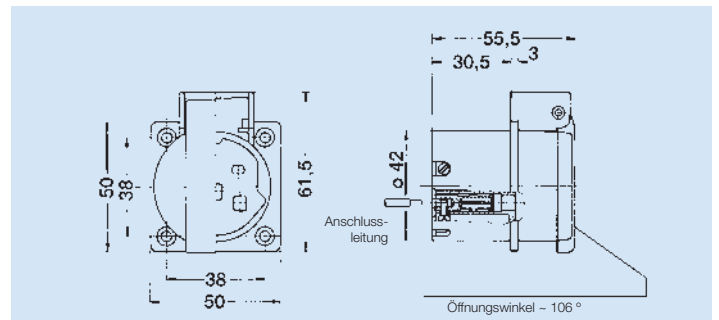
Farbe	Art.-Nr.	Gewicht g/Stück	Verp.-Einheit
blau	1461005	37	200
schwarz	1461006	37	200
grau	1461066	37	200



Einbausteckdose 400 V/10 A

Thermoplast
Flanscbefestigung IP54 \diamond
Schweizer System
nach SEV 6532-Typ 15

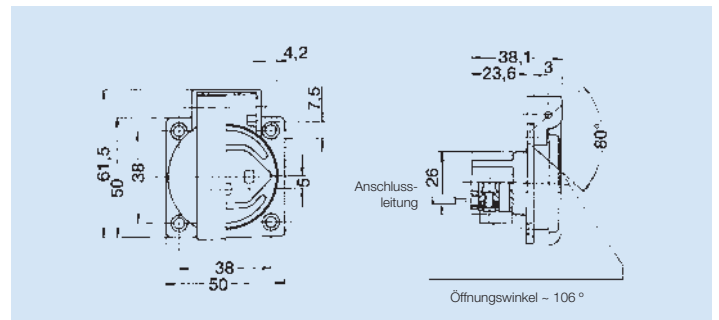
Farbe	Art.-Nr.	Gewicht g/Stück	Verp.-Einheit
grau	SEV-100	57	100



Einbausteckdose 250 V/16 A

Thermoplast
Flanscbefestigung IP54 \diamond
Schweizer System
nach SEV 5934-Typ 23
mit Dichtung im Klappdeckel

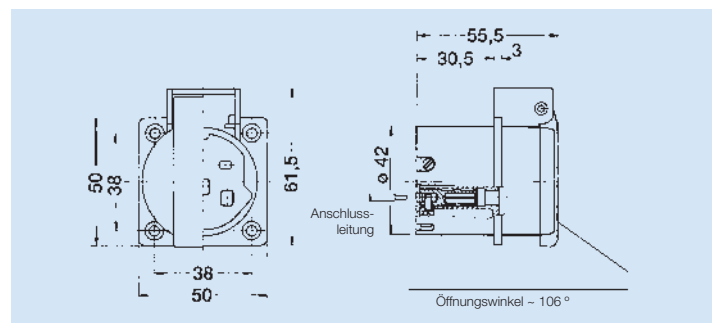
Farbe	Art.-Nr.	Gewicht g/Stück	Verp.-Einheit
grau/blau	1461965	40	200



Einbausteckdose 400 V/16 A

Thermoplast
Flanscbefestigung IP54 \diamond
Schweizer System
nach SEV 5932-Typ 25
mit Dichtung im Klappdeckel

Farbe	Art.-Nr.	Gewicht g/Stück	Verp.-Einheit
grau/rot	SEV1148	65	100





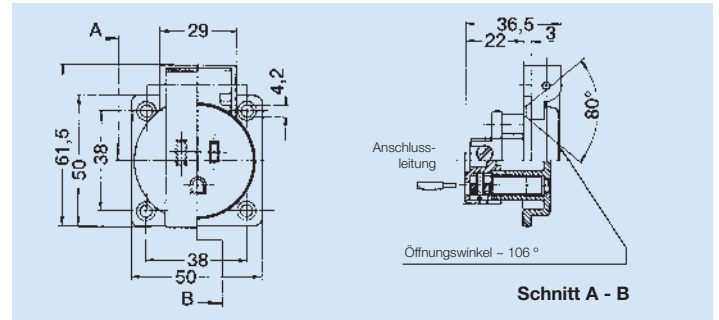
**Einbausteckdose 125 V / 15 A
1-pol. + N + Ⓢ**

Thermoplast

USA: nach UL 498/NEMA 5-15 R

Kanada: nach CSA C22.2 Nr.:42

Farbe	Art.-Nr.	Gewicht g/Stück	Verp.- Einheit
schwarz	UL12500	45	100
blau	UL12505	45	100
grau	UL12506	45	100

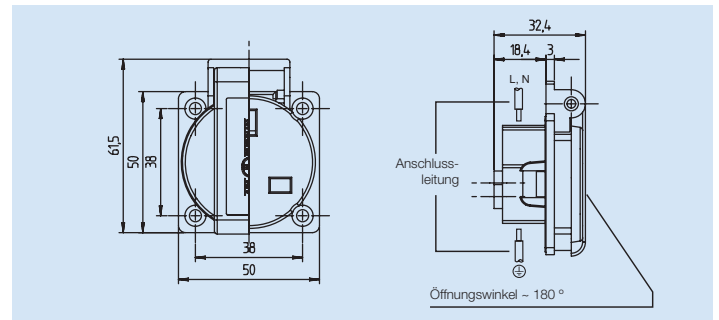


**Einbausteckdose 250V / 13 A
British Standard nach 1363**

Thermoplast

Flanschbefestigung IP54

Farbe	Art.-Nr.	Gewicht g/Stück	Verp.- Einheit
schwarz	BS13630	38	100

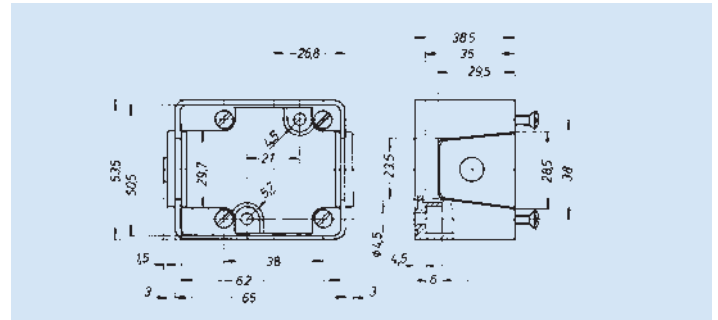




AP-Gehäuse

für Einbausteckdose 1461
mit seitlichem Anschluss
Thermoplast
nicht für 1461850

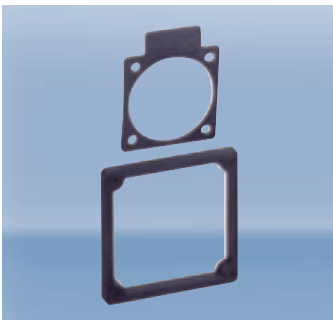
Farbe	Art.-Nr.	Gewicht g/Stück	Verp.- Einheit
schwarz	1461007	49	10
blau	1461057	49	10
grau	1461067	49	10



Befestigungsplatte

für AP-Gehäuse
zum Aufschnappen auf Tragschiene
nach DIN EN 60715 35 mm

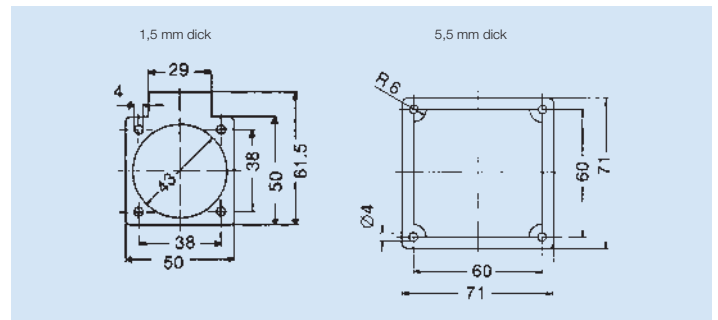
Art.-Nr.	Gewicht g/Stück	Verp.- Einheit
1461SB	14	1



Gummidichtung

für Einbausteckdose
1361, 1362, 1461, 1462,
CZ, SEV, UL und BS 8632316
für Einbausteck-
dose 1461850 8864200

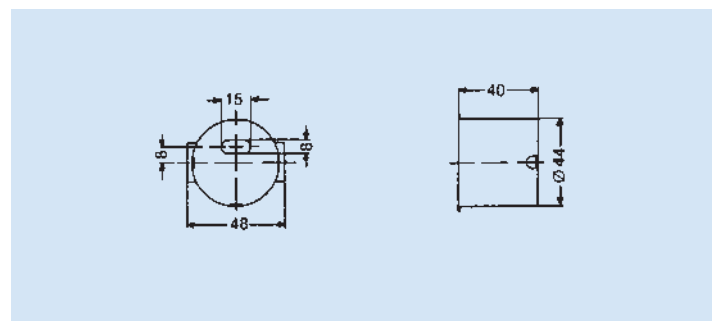
Farbe	Art.-Nr.	Gewicht g/Stück
schwarz	8632316	3
schwarz	8864200	9



Schutzkappe

für Einbausteckdose 1461

Art.-Nr.	Gewicht g/Stück
8798416	5

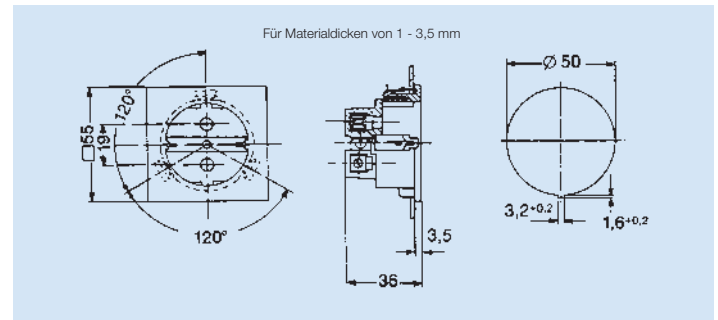




Einbausteckdose

Thermoplast
Schnellbefestigung durch
Stahlfedern

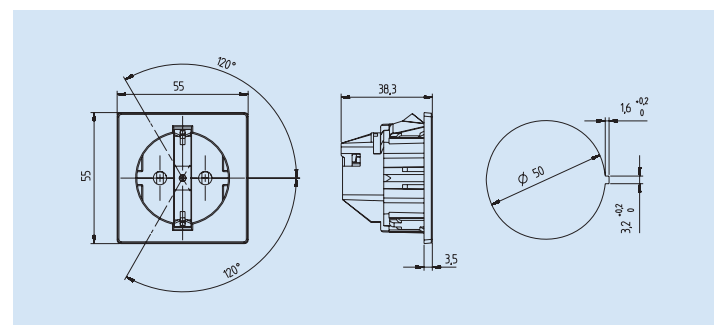
Farbe	Art.-Nr.	Gewicht g/Stück	Verp.- Einheit
schwarz	1111000	35	100
weiß	1111010	35	100



Einbausteckdose

Thermoplast
Schnellbefestigung durch
Stahlfedern
**mit erhöhtem Berührungsschutz
(Kinderschutz)**

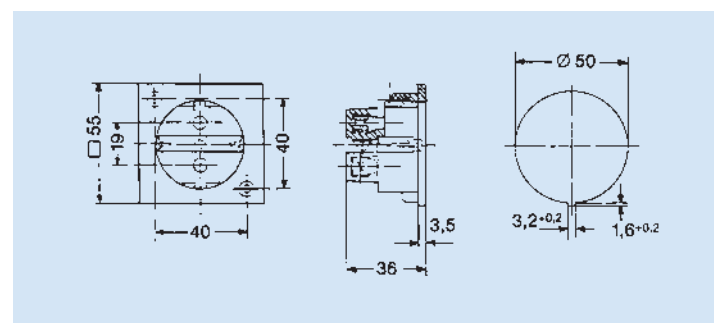
Farbe	Art.-Nr.	Gewicht g/Stück	Verp.- Einheit
weiß	1111610	35	100



Einbausteckdose

Thermoplast
Flanschbefestigung

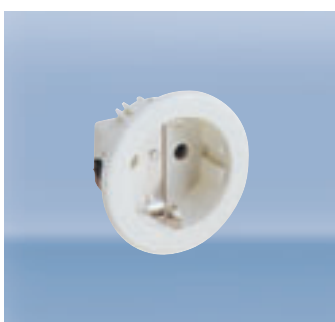
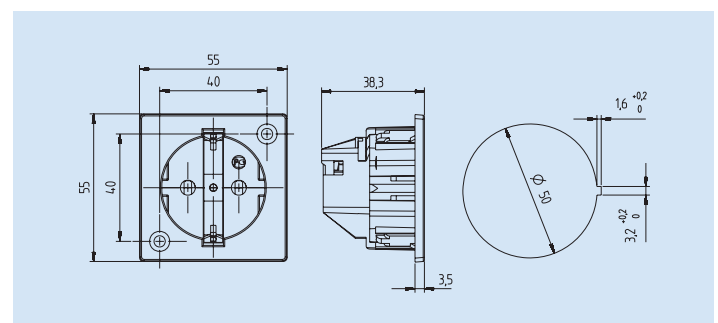
Farbe	Art.-Nr.	Gewicht g/Stück	Verp.- Einheit
schwarz	1111400	33	100
weiß	1111410	33	100



Einbausteckdose

Thermoplast
Flanschbefestigung
**mit erhöhtem Berührungsschutz
(Kinderschutz)**

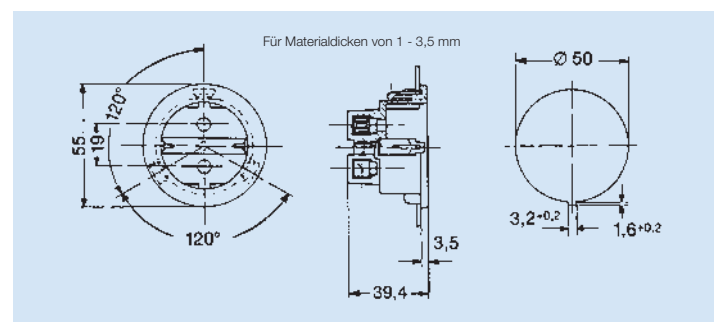
Farbe	Art.-Nr.	Gewicht g/Stück	Verp.- Einheit
weiß	1111510	33	100



Einbausteckdose

Thermoplast
Schnellbefestigung durch
Stahlfedern

Farbe	Art.-Nr.	Gewicht g/Stück	Verp.- Einheit
schwarz	1101000	31	100
weiß	1101010	31	100

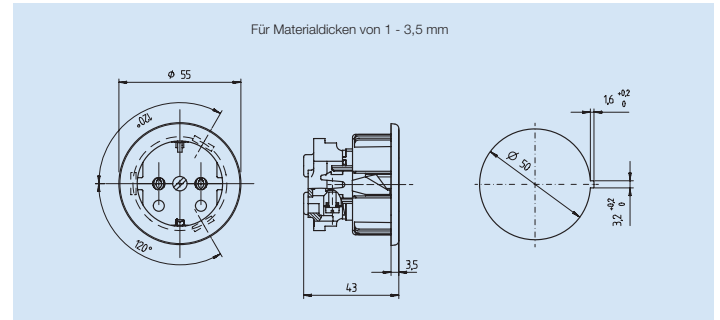




Einbausteckdose

Thermoplast
Schnellbefestigung durch
Stahlfedern
mit erhöhtem Berührungsschutz
(Kinderschutz)

Farbe	Art.-Nr.	Gewicht g/Stück	Verp.- Einheit
schwarz	1101200	33	100
weiß	1101210	33	100

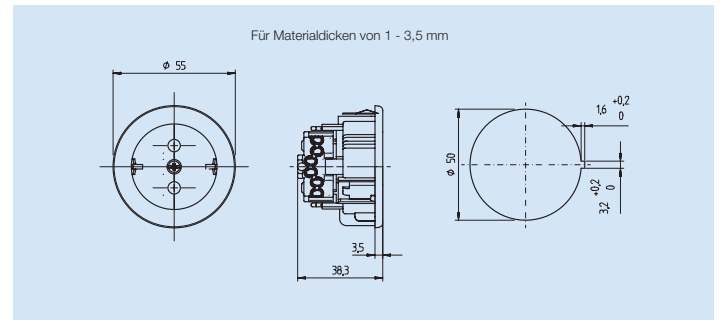


Einbausteckdose

Thermoplast
Schnellbefestigung durch
Stahlfedern
mit schraubenlosen Klemmen



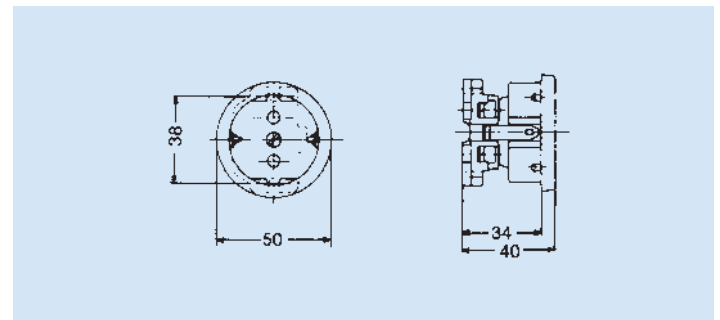
Farbe	Art.-Nr.	Gewicht g/Stück	Verp.- Einheit
schwarz	1201200	31	100
weiß	1201210	31	100



Einbausteckdose

Duroplast

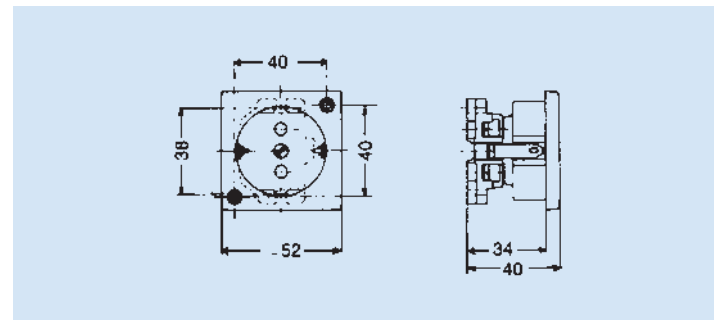
Farbe	Art.-Nr.	Gewicht g/Stück	Verp.- Einheit
schwarz	1401300	41	50
weiß	1401310	41	50



Einbausteckdose

Duroplast
Flanschbefestigung

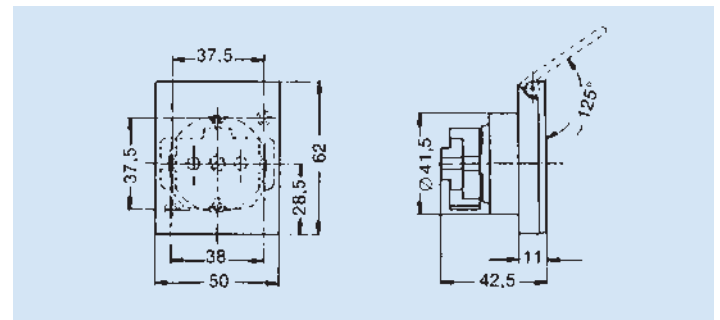
Farbe	Art.-Nr.	Gewicht g/Stück	Verp.- Einheit
schwarz	1411400	41	50
weiß	1411410	41	50



Einbausteckdose

Thermoplast
mit Duroplast-Sockel
Flanschbefestigung

Farbe	Art.-Nr.	Gewicht g/Stück	Verp.- Einheit
weiß	1151010	44	50



SCHUKO-Einbausteckdosen

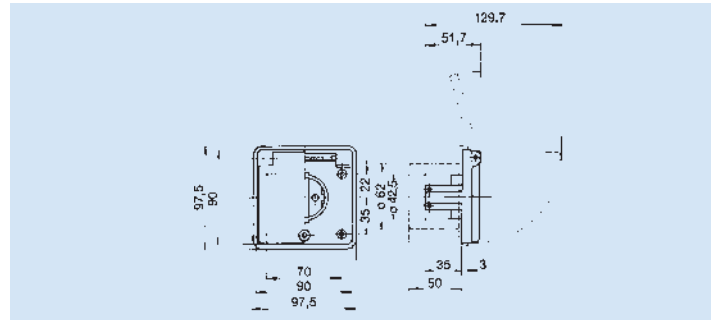
2-polig + \oplus , 16 A 250 V, nach DIN 49440



Einbausteckdose

Duroplast
Flanschbefestigung
spritzwassergeschützt IP44
mit Gummitopf

Farbe	Art.-Nr.	Gewicht g/Stück	Verp.- Einheit
weiß	1655217	187	10



Einbausteckdosen

mit Erdungssystem

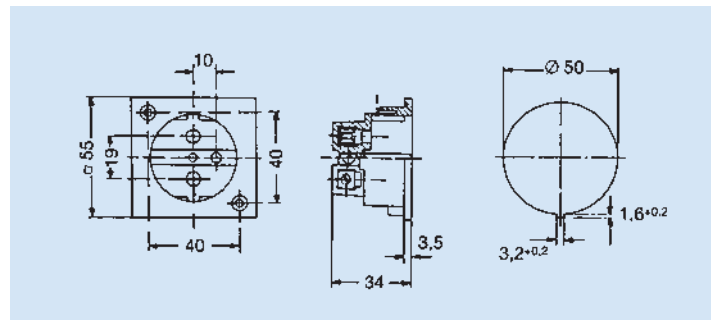
nach CEE 7/V (belgisch/französische Erde)



Einbausteckdose

Thermoplast
Flanschbefestigung
Erdungssystem nach CEE 7/V

Farbe	Art.-Nr.	Gewicht g/Stück	Verp.- Einheit
schwarz	1111402	33	100
weiß	1111412	33	100





Edles Design – Bodeneinbausteckdosen aus massivem Metallguss

Design und Technik optimal kombiniert

Strom-, Telefon- Netzwerk- und andere elektrische Anschlüsse werden immer wichtiger und erhöhen den Bedien- und Wohnkomfort. Sie werden dort gebraucht, wo sich die anzuschließenden Geräte im Einsatz befinden.

Herumliegende Kabel sind nicht nur eine Gefahrenquelle, sie stören gerade in modern geplanten, offen gestalteten Räumen das Designempfinden. Die hochwertigen Einbaudosen in exklusiver Ausführung, gefertigt aus hochwertigen Materialien, erlauben eine anwenderfreundliche Raumgestaltung auf höchstem Niveau. Dezent und funktional sind sie die beste Lösung für trocken gepflegte Räume.



Bodeneinbausteckdosen exklusiv

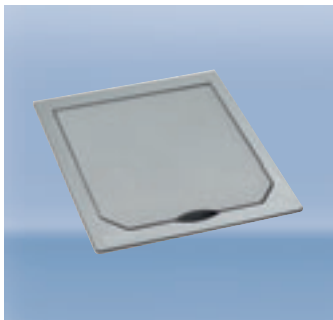
94 x 94 mm



Abbildung:
Einbausteckdosen exklusiv
in 112 x 112 mm

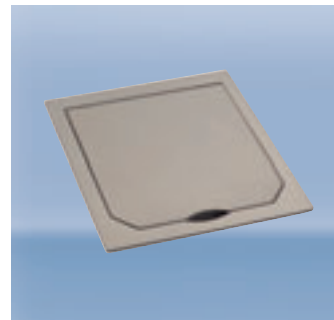
**Raumgestaltung bis ins kleinste Detail –
Edle Design-Einbausteckdosen für
trocken gepflegte Räume.**

- **Edles Design**
Ideal für exklusives Wohnambiente und anspruchsvolle Geschäftsräume
- **Extrem robust**
Oberteil aus massivem Edelmetall
- **Passt immer**
Geeignet für alle marktüblichen Installations-, Kommunikations- und Fernmeldesteckdosen (Baugröße 112 x 112 mm)
- **Elegant**
Verdeckte Befestigungsschrauben
- **Funktionaler Einbau**
Mehrere Gehäuse anreihbar
- **Verfügbar in zwei Größen**
94 x 94 mm, 112 x 112 mm



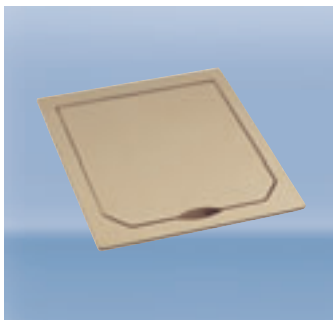
**Oberteil mit Klappdeckel
Edelstahl matt**
aus Metall-Kokillenguss
tropfwassergeschützt IP41

Art.-Nr.	Gewicht g/Stück	Verp.- Einheit
1471ESM	315	1



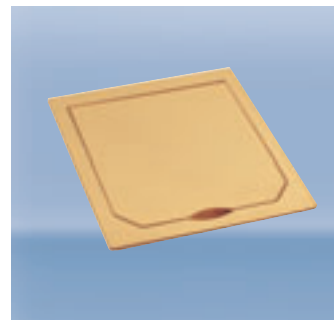
**Oberteil mit Klappdeckel
Platin matt**
aus Metall-Kokillenguss
tropfwassergeschützt IP41

Art.-Nr.	Gewicht g/Stück	Verp.- Einheit
1471PLM	315	1



**Oberteil mit Klappdeckel
Messing matt ²⁾**
aus Metall-Kokillenguss
tropfwassergeschützt IP41

Art.-Nr.	Gewicht g/Stück	Verp.- Einheit
1471MSM	315	1



**Oberteil mit Klappdeckel
Gold matt**
aus Metall-Kokillenguss
tropfwassergeschützt IP41

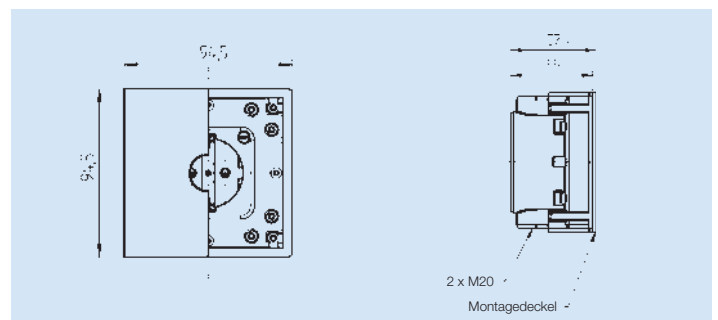
Art.-Nr.	Gewicht g/Stück	Verp.- Einheit
1471AUM	315	1



Unterteil ¹⁾
aus Thermoplast
mit SCHUKO-Steckdose
mit zwei M20

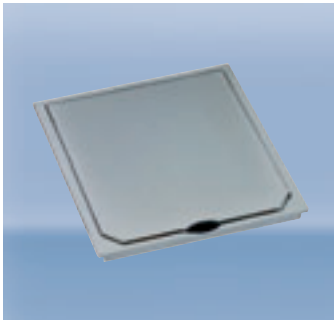


Art.-Nr.	Gewicht g/Stück	Verp.- Einheit
1471601	125	1



Bodeneinbausteckdosen exklusiv

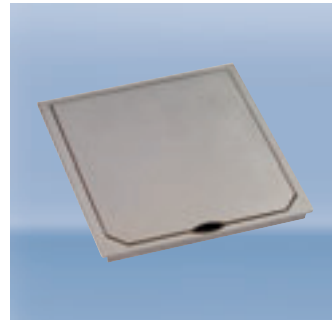
112 x 112 mm



**Oberteil mit Klappdeckel
Edelstahl matt**

aus Metall-Kokillenguss
tropfwassergeschützt IP41

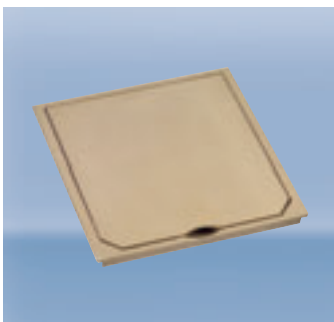
Art.-Nr.	Gewicht g/Stück	Verp.- Einheit
1632ESM	498	1



**Oberteil mit Klappdeckel
Platin matt**

aus Metall-Kokillenguss
tropfwassergeschützt IP41

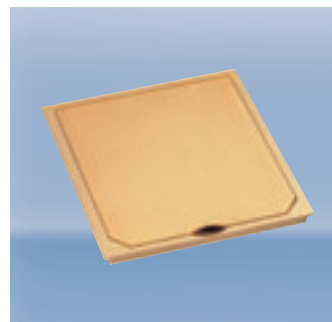
Art.-Nr.	Gewicht g/Stück	Verp.- Einheit
1632PLM	498	1



**Oberteil mit Klappdeckel
Messing matt ²⁾**

aus Metall-Kokillenguss
tropfwassergeschützt IP41

Art.-Nr.	Gewicht g/Stück	Verp.- Einheit
1632MSM	498	1



**Oberteil mit Klappdeckel
Gold matt**

aus Metall-Kokillenguss
tropfwassergeschützt IP41

Art.-Nr.	Gewicht g/Stück	Verp.- Einheit
1632AUM	498	1

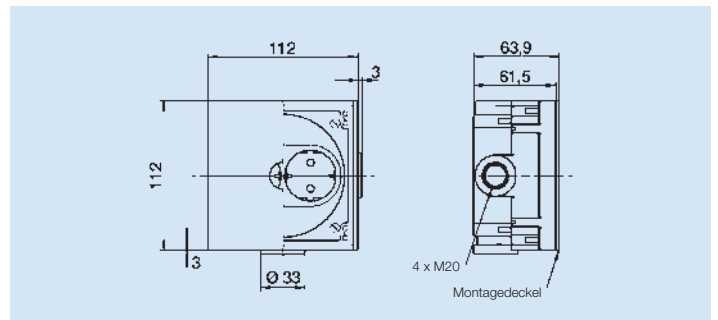


Unterteil ¹⁾

aus Thermoplast
mit SCHUKO-Zweifach-Steckdose
mit vier M20



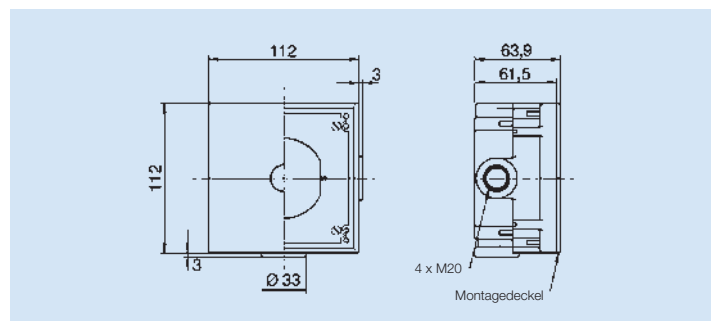
Art.-Nr.	Gewicht g/Stück	Verp.- Einheit
1632602	281	1



Unterteil Leergehäuse 1)

aus Thermoplast
mit vier M20

Art.-Nr.	Gewicht g/Stück	Verp.- Einheit
1632500	187	1

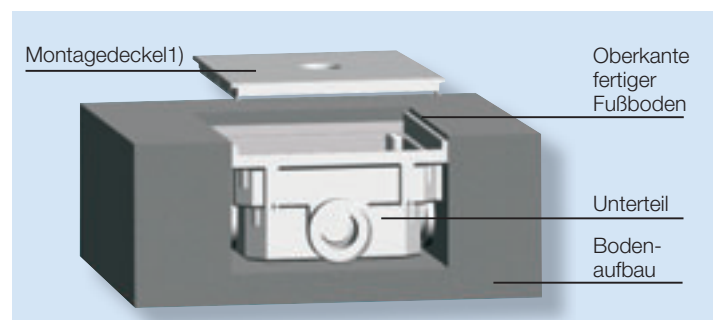


In das Gehäuse 1632500 sind alle marktüblichen Steckdosen mit 80 mm Abdeckung und Tragringsbefestigung aus den Bereichen Installations-, Kommunikations- und Fernmeldetechnik einbaubar.

Die einzelnen Gehäuse sind mittels rückseitig gesetzten Verbindungskammern nach allen Seiten, für komplette Einheiten, anreihbar.

1) Im Lieferumfang des Unterteils ist ein Montagedeckel zum Höhenausgleich enthalten.

2) Verarbeitungshinweis:
Bei Verwendung von säurehaltigen Dichtmassen auf Messingoberflächen können natürliche Verfärbungen (Grünspanbildung) auftreten.





**Für jede Anforderung die passende Einbausteckdose:
Funktionell und universell.**

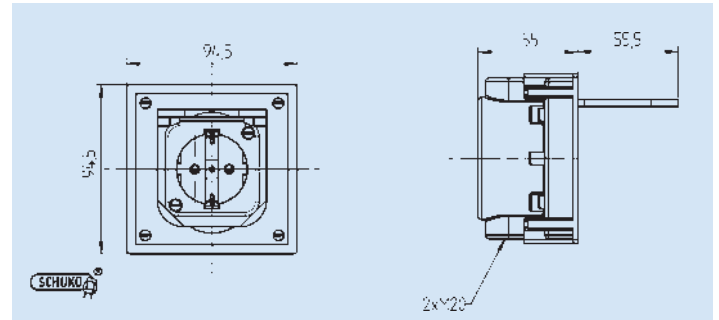
- **Sicher ist sicher**
Plane Oberfläche, optimaler Schutz, versenkter Einbau
- **Extrem robust**
Ober- und Unterteile aus stabilem Alu-Druckguss
- **Passt immer**
Geeignet für viele Einsatzzwecke, bestückbar mit den verschiedensten Steckvorrichtungen
- **Höchst funktionell**
Wand- und Fußbodenmontage möglich, geeignet für trocken und nass gepflegte Räume
- **Ideal**
Für Industrie, Handwerk und Gebäudeinstallation



SCHUKO-Steckdose

tropfwassergeschützt IP41
Oberteil mit Klappdeckel
aus Alu-Druckguss
Unterteil aus Thermoplast
mit zwei M20 1471460
mit erhöhtem Berührungsschutz 1471461

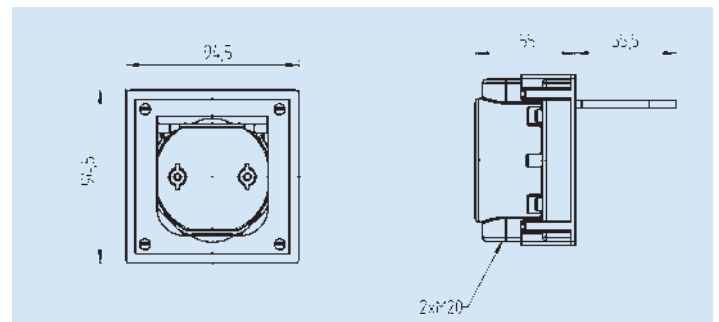
Farbe	Art.-Nr.	Gewicht g/Stück	Verp.- Einheit
grau	1471460	301	1
grau	1471461	301	1



Leergehäuse

tropfwassergeschützt IP41
Oberteil mit Klappdeckel
aus Alu-Druckguss
Unterteil aus Thermoplast
mit zwei M20

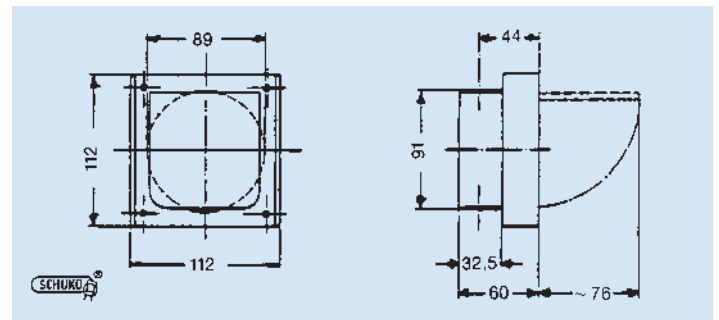
Farbe	Art.-Nr.	Gewicht g/Stück	Verp.- Einheit
grau	1471497	250	1



SCHUKO-Zweifach-Steckdose

tropfwassergeschützt IP41
Oberteil mit Klappdeckel
aus Alu-Druckguss
Unterteil aus Alu-Druckguss
mit zwei M20

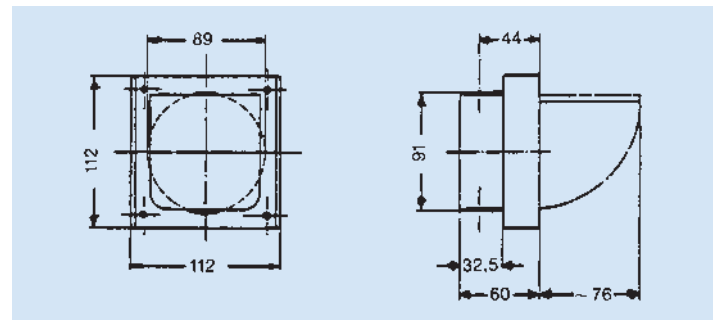
Farbe	Art.-Nr.	Gewicht g/Stück	Verp.- Einheit
grau	1632490	575	1



PERILEX-Steckdose 16 A

tropfwassergeschützt IP41
Oberteil mit Klappdeckel
aus Alu-Druckguss
Unterteil aus Alu-Druckguss
mit zwei M20

Farbe	Art.-Nr.	Gewicht g/Stück	Verp.- Einheit
grau	2218490	652	1



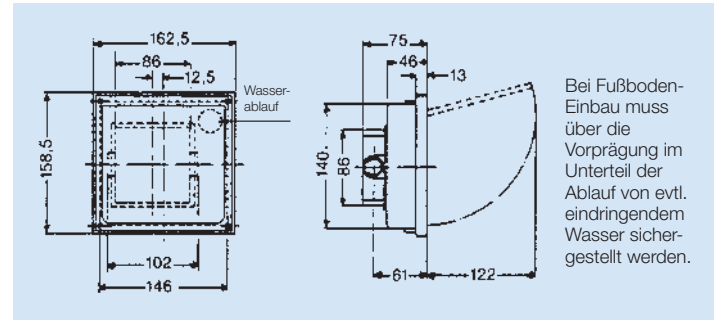


SCHUKO-Steckdose

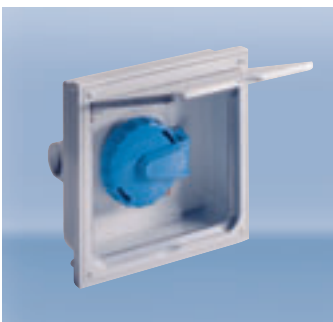
Steckdosenteil wasserdicht IP66
Oberteil mit Klappdeckel
aus Alu-Druckguss
Unterteil aus Thermoplast
mit zwei M20



Farbe	Art.-Nr.	Gewicht g/Stück	Verp.- Einheit
grau	1471360	740	1



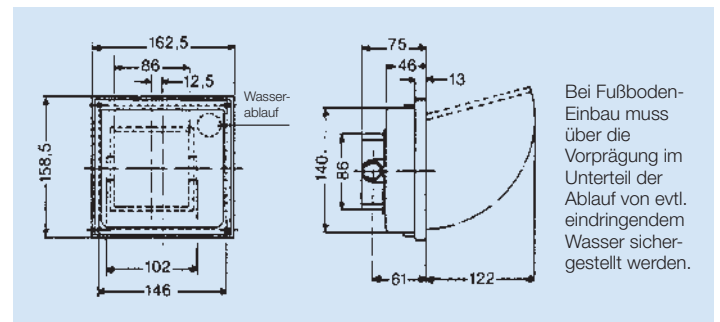
Bei Fußboden-
Einbau muss
über die
Vorprägung im
Unterteil der
Ablauf von evtl.
eindringendem
Wasser sicher-
gestellt werden.



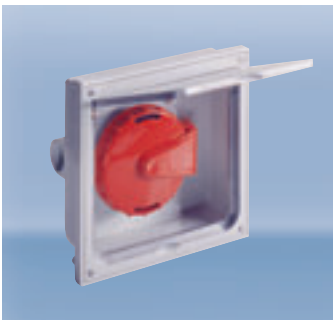
CEE-Steckdose

zweipolig + ⊕, 16 A, 230 V
Steckdosenteil wasserdicht IP67
Oberteil mit Klappdeckel
aus Alu-Druckguss
Unterteil aus Thermoplast
mit zwei M20

Farbe	Art.-Nr.	Gewicht g/Stück	Verp.- Einheit
grau	D 31.00	770	1



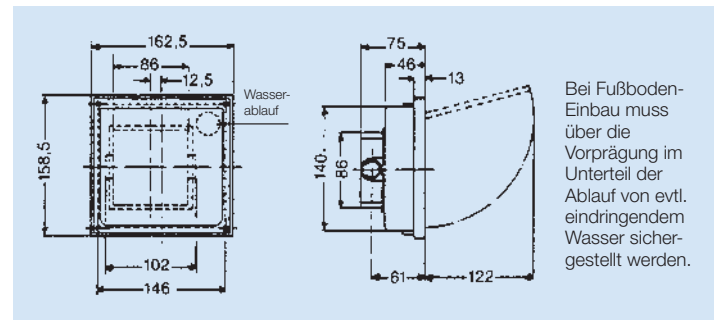
Bei Fußboden-
Einbau muss
über die
Vorprägung im
Unterteil der
Ablauf von evtl.
eindringendem
Wasser sicher-
gestellt werden.



CEE-Steckdose

dreipolig + N + ⊕, 16 A, 400 V
Steckdosenteil wasserdicht IP67
Oberteil mit Klappdeckel
aus Alu-Druckguss
Unterteil aus Thermoplast
mit zwei M20

Farbe	Art.-Nr.	Gewicht g/Stück	Verp.- Einheit
grau	D 51.00	820	1



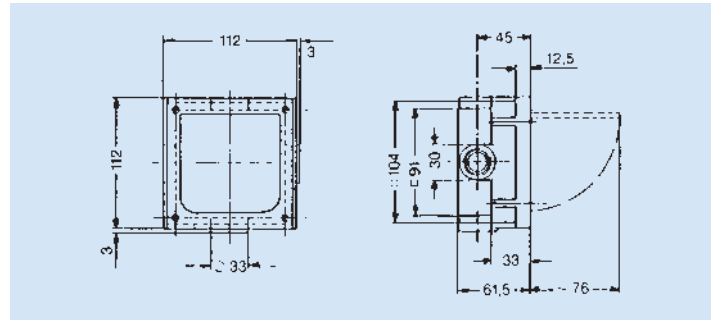
Bei Fußboden-
Einbau muss
über die
Vorprägung im
Unterteil der
Ablauf von evtl.
eindringendem
Wasser sicher-
gestellt werden.



Leergehäuse

tropfwassergeschützt IP41
Oberteil mit Klappdeckel
aus Alu-Druckguss
Unterteil aus Thermoplast
mit vier M20

Farbe	Art.-Nr.	Gewicht g/Stück	Verp.- Einheit
grau	1632497	375	1



In das obenstehende Gehäuse 1632497 sind die marktüblichen Steckdosen mit 80 mm Abdeckung und Tragringbefestigung aus den Bereichen Installations-, Kommunikations- und Fernmeldetechnik einbaubar.

Die einzelnen Gehäuse sind mittels rückseitig gesetzten Verbindungsklammern nach allen Seiten, für komplette Einheiten, anreihbar.



Stecker
Duroplast

Farbe	Art.-Nr.	Gewicht g/Stück	Verp.-Einheit
weiß	2201110	99	10



Kupplung
Duroplast

Farbe	Art.-Nr.	Gewicht g/Stück	Verp.-Einheit
weiß	2206110	149	10



Vollgummi-Stecker
spritzwassergeschützt IP44

Farbe	Art.-Nr.	Gewicht g/Stück	Verp.-Einheit
schwarz	2429090	182	10



Vollgummi-Kupplung

Farbe	Art.-Nr.	Gewicht g/Stück	Verp.-Einheit
schwarz	2489090	271	10



Winkelstecker
Duroplast

Farbe	Art.-Nr.	Gewicht g/Stück	Verp.-Einheit
weiß	2407110	113	10



UP-Steckdose

Farbe	Art.-Nr.	Gewicht g/Stück	Verp.-Einheit
weiß	2421110	142	10



UP-Steckdose
spritzwassergeschützt IP44
mit Wanddose

Farbe	Art.-Nr.	Gewicht g/Stück	Verp.-Einheit
weiß	2451510	234	10



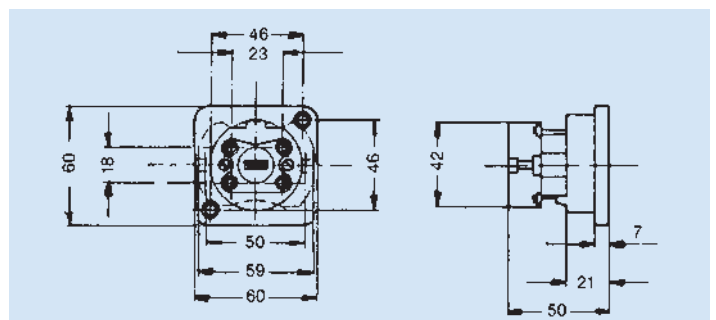
AP-Steckdose

Farbe	Art.-Nr.	Gewicht g/Stück	Verp.-Einheit
weiß	2491010	136	10



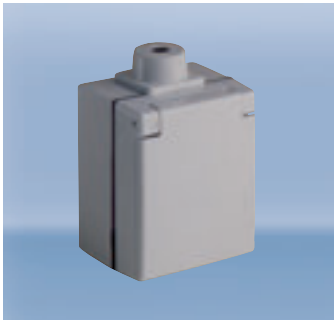
Einbausteckdose

Farbe	Art.-Nr.	Gewicht g/Stück	Verp.-Einheit
weiß	2213510	149	10



PERILEX-Steckvorrichtungen

3-polig + N + \ominus , 16 A AC 400/230 V, nach DIN 49445/46



AP-Steckdose

spritzwassergeschützt IP44

Farbe	Art.-Nr.	Gewicht g/Stück	Verp.-Einheit
grau	2441860	271	5

PERILEX-Steckvorrichtungen

3-polig + N + \ominus , 25 A AC 400/230 V, nach DIN 49447/48



Winkelstecker 25 A

Duroplast

Farbe	Art.-Nr.	Gewicht g/Stück	Verp.-Einheit
weiß	2302010	186	10



UP-Steckdose 25 A

runde Form

UP-Dose 2307100

Farbe	Art.-Nr.	Gewicht g/Stück	Verp.-Einheit
weiß	2303110	266	10
	2307100	111	20



AP-Steckdose 25 A

runde Form

Farbe	Art.-Nr.	Gewicht g/Stück	Verp.-Einheit
weiß	2300010	284	10



Geräte-Anschlussdose nach VDE 0606

- Für UP- und AP-Installation
- Tragrahmen und Abdeckkappe aus Thermoplast
- Abdeckkappe mit Schnappschnellverschluss
- Großer Anschlussraum durch Anordnung der Klemmen außerhalb der UP-Dose
- Tragrahmen für Schraubbefestigung auf 58er und 70er Schalterdose oder Dübelbefestigung
- Abgedeckte schraubenlose Doppelklemme 5 x 2,5 mm² Bemessungsquerschnitt
- Nachrüsten von zwei Doppelklemmen und zweiter Zugentlastung für zusätzliche Abgangsleitung möglich



Geräte-Anschlussdosen

mit schraubenlosen Klemmen – nach VDE 0606

Anschließbare Leiter für schraubenlose Klemmen.



Erforderliche Abisolierlänge und Stiftlänge bei Kabelschuhen 10 bis 12 mm



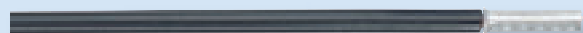
Flexible Leiter 1,5 mm² bis 2,5 mm² mit Stiftkabelschuhen



Massive Leiter 1,5 mm² bis 2,5 mm²



Flexible Leiter 1,5 mm² bis 2,5 mm²



Flexible Leiter 1,5 mm² bis 2,5 mm² mit Aderendhülse, gasdicht vercrimpt



Flexible Leiter 1,5 mm² bis 2,5 mm² ultraschallverschweißt

- Schnelle und zuverlässige Installation
- Für UP- und AP-Montage
- Für starre und flexible Leiter bis 2,5 mm²



„plug2power“

Die innovative, schraubenlose Klemmtechnik für schnelle und sichere Verbindungen



Geräte-Anschlussdose

Thermoplast für AP-Installation
Deckel mit Schnappverschluss
Klemmen: 5 x 2,5 mm²

Farbe	Art.-Nr.	Gewicht g/Stück	Verp.-Einheit
weiß	2504010	53	10



Geräte-Anschlussdose

Thermoplast für UP- und AP-Installation
Deckel mit Schnappverschluss
Klemmen: 5 x 2,5 mm²

Farbe	Art.-Nr.	Gewicht g/Stück	Verp.-Einheit
weiß	2504110	53	10



Geräte-Anschlussdose

Thermoplast für UP- und AP-Installation
Krallenträger ausschnappbar
Deckel mit Schnappverschluss
Klemmen: 5 x 2,5 mm²

Farbe	Art.-Nr.	Gewicht g/Stück	Verp.-Einheit
weiß	2504210	63	10



Zusatzklemmen und Zugentlastung

2 Klemmen 2,5 mm² aufschnappbar auf Klemmenträger für Geräte-Anschlussdosen
2504010 / 2504110 / 2504210

Farbe	Art.-Nr.	Gewicht g/Stück	Verp.-Einheit
schwarz	2504ZKS	9	1

Geräte-Anschlussdose nach VDE 0606

- Für UP- und AP-Installation
- Tragrahmen und Abdeckkappe aus Thermoplast
- Abdeckkappe mit Schnappschnellverschluss
- Großer Anschlussraum durch Anordnung der Klemmen außerhalb der UP-Dose
- Tragrahmen für Schraubbefestigung auf 58er und 70er Schalterdose oder Dübelbefestigung
- Abgedeckte Doppelklemme 5 x 6 mm² Bemessungsquerschnitt
- Alle Schrauben mit Kombischlitz ± (Pozidriv)
- Nachrüsten von zwei Doppelklemmen und zweiter Zugentlastung für zusätzliche Abgangsleitung möglich



Geräte-Anschlussdose

Thermoplast
für AP-Installation
Deckel mit Schnappsverschluss
Klemmen: 5 x 6 mm²

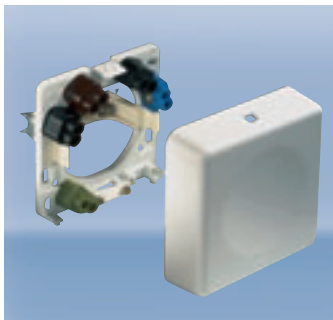
Farbe	Art.-Nr.	Gewicht g/Stück	Verp.-Einheit
weiß	2505010	80	10



Geräte-Anschlussdose

Thermoplast
für UP- und AP-Installation
Deckel mit Schnappsverschluss
Klemmen: 5 x 6 mm²

Farbe	Art.-Nr.	Gewicht g/Stück	Verp.-Einheit
weiß	2505110	80	10



Geräte-Anschlussdose

Thermoplast
für UP- und AP-Installation
Krallenträger ausschnappbar
Deckel mit Schnappsverschluss
Klemmen: 5 x 6 mm²

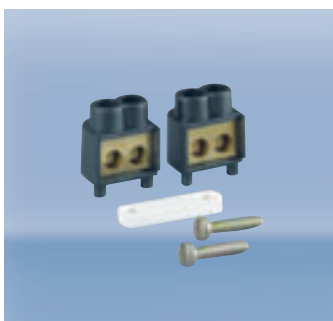
Farbe	Art.-Nr.	Gewicht g/Stück	Verp.-Einheit
weiß	2505210	90	10



Bodenplatte IP44

mit zwei Leitungseinführungen
für Geräte-Anschlussdosen 2505

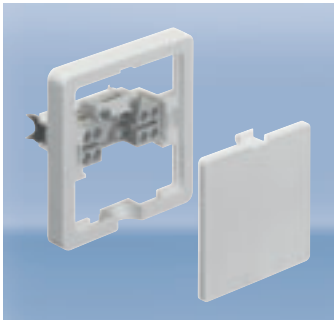
Farbe	Art.-Nr.	Gewicht g/Stück	Verp.-Einheit
weiß	2505018	32	10



Zusatzklemmen und Zugentlastung

2 Klemmen 6 mm²
aufschnappbar auf Klemmenträger
für Geräteanschlussdosen
2505010/ 110/ 210

Farbe	Art.-Nr.	Gewicht g/Stück	Verp.-Einheit
schwarz	2505ZKS	14	1



Geräte-Anschlussdose
 Thermoplast
 für UP-Installation
 flache Ausführung
 Deckel mit Schnappverschluss
 Klemmen: 5 x 2,5 mm²
extra flach – nur 11 mm

Farbe	Art.-Nr.	Gewicht g/Stück	Verp.-Einheit
weiß	2506110	61	10



Geräte-Anschlussdose
 Thermoplast
 für UP- und AP-Installation
 Krallenträger ausschnappbar
 Deckel mit Schnappverschluss
 Klemmen: 5 x 2,5 mm²

Farbe	Art.-Nr.	Gewicht g/Stück	Verp.-Einheit
weiß	2510210	87	10



Geräte-Anschlussdose
 für UP- und AP-Installation
 Dübelbefestigung
 Klemmen: 5 x 2,5 mm²

Farbe	Art.-Nr.	Gewicht g/Stück	Verp.-Einheit
weiß	2508110	78	10



Geräte-Anschlussdose
 Thermoplast
 für UP- und AP-Installation
 Krallenträger ausschnappbar
 Deckel mit Schnappverschluss
 Klemmen: 5 x 6 mm²

Farbe	Art.-Nr.	Gewicht g/Stück	Verp.-Einheit
weiß	2510310	102	10



Geräte-Anschlussdose
 für UP- und AP-Installation
 Dübelbefestigung
 Klemmen: 5 x 6 mm²

Farbe	Art.-Nr.	Gewicht g/Stück	Verp.-Einheit
weiß	2508710*	93	10



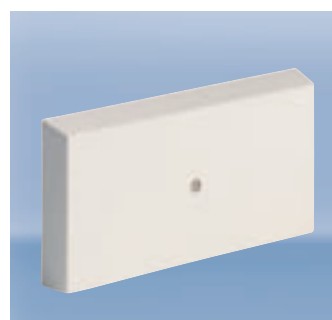
Dreikammer-Geräte-Anschlussdose
 Thermoplast mit Wanddose
 für UP-Installation, flache Ausführung
 Deckel mit Schnappverschluss
 Klemmen: 2 x 5 x 2,5 mm² und
 1 x 2 x 2,5 mm²

Farbe	Art.-Nr.	Gewicht g/Stück	Verp.-Einheit
weiß	2516110	185	5



Geräte-Anschlussdose
 für UP-Installation
 Klemmen: 5 x 2,5 mm²

Farbe	Art.-Nr.	Gewicht g/Stück	Verp.-Einheit
weiß	2509110*	91	10



Dreikammer-Geräte-Anschlussdose
 für UP- und AP-Installation
 Dübelbefestigung
 Klemmen: 5 x 2,5 mm² 2518210
 7 x 2,5 mm²
 Klemmen: 5 x 6,0 mm² 2518610
 7 x 2,5 mm²

Farbe	Art.-Nr.	Gewicht g/Stück	Verp.-Einheit
weiß	2518210*	149	5
weiß	2518610	166	5



Geräte-Anschlussdose
 für UP-Installation
 Klemmen: 5 x 6 mm²

Farbe	Art.-Nr.	Gewicht g/Stück	Verp.-Einheit
weiß	2509710*	104	10

* Auslaufartikel

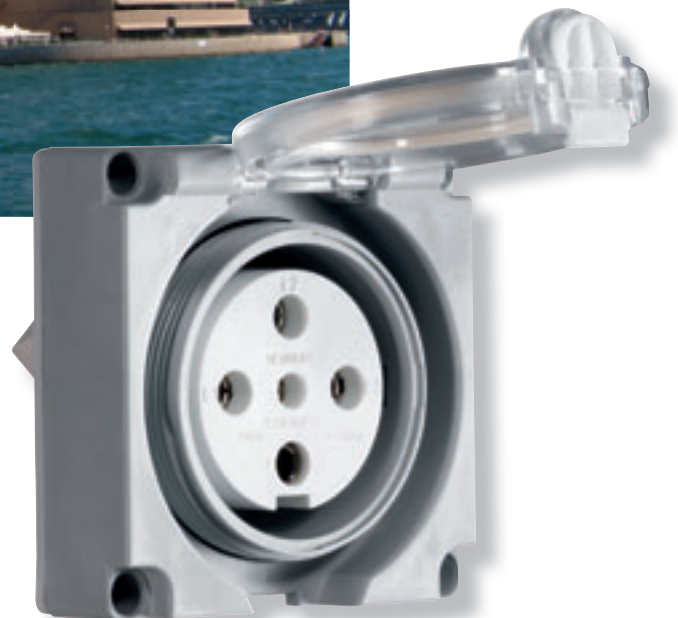


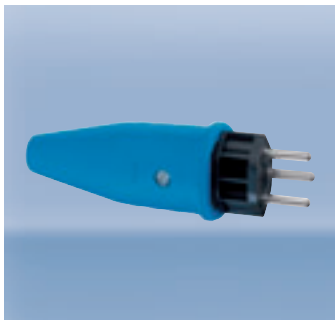
Sichere elektrische Verbindungen werden auf der ganzen Welt benötigt.

Als Erfinder des SCHUKO-Systems haben wir eine jahrzehntelange Erfahrung in der Verbindungstechnik und höchste Ansprüche an die Sicherheit und die technologische Entwicklung bei stromführenden Verbindungen.

Für Länder, die eigene Systemvorschriften haben, bieten wir ein umfassendes Sortiment mit entsprechenden Komponenten an.

Und natürlich gilt auch hierbei: Anwendungssicherheit und Qualität stehen an oberster Stelle.





Stecker 10 A
nach SEV 6534 Typ 12
spritzwassergeschützt IP44

Farbe	Art.-Nr.	Gewicht g/Stück	Verp.-Einheit
hellblau	SEV12S	79	20



Kupplung 10 A
mit Manschette
und Verschlussdeckel
nach SEV 6535 Typ 13
spritzwassergeschützt IP44

Farbe	Art.-Nr.	Gewicht g/Stück	Verp.-Einheit
hellblau	SEV13K2	132	10



Stecker 16 A
nach SEV 5934 Typ 23
spritzwassergeschützt IP44

Farbe	Art.-Nr.	Gewicht g/Stück	Verp.-Einheit
dunkelblau	SEV23S	80	20



Kupplung 16 A
mit Manschette
und Verschlussdeckel
nach SEV 5934 Typ 23
spritzwassergeschützt IP44

Farbe	Art.-Nr.	Gewicht g/Stück	Verp.-Einheit
dunkelblau	SEV23K2	132	10



Stecker 10 A
nach SEV 6532 Typ 15
spritzwassergeschützt IP44

Farbe	Art.-Nr.	Gewicht g/Stück	Verp.-Einheit
orange	SEV15S	95	20



Kupplung 10 A
mit Manschette
und Verschlussdeckel
nach SEV 6532 Typ 15
spritzwassergeschützt IP44

Farbe	Art.-Nr.	Gewicht g/Stück	Verp.-Einheit
orange	SEV15K2	135	10



Stecker 16 A
nach SEV 5932 Typ 25
spritzwassergeschützt IP44

Farbe	Art.-Nr.	Gewicht g/Stück	Verp.-Einheit
rot	SEV25S	98	20



Kupplung 16 A
mit Manschette
und Verschlussdeckel
nach SEV 5932 Typ 25
spritzwassergeschützt IP44

Farbe	Art.-Nr.	Gewicht g/Stück	Verp.-Einheit
rot	SEV25K2	138	10



Kupplung 10 A
nach SEV 6535 Typ 13
Thermoplast

Farbe	Art.-Nr.	Gewicht g/Stück	Verp.-Einheit
schwarz	SEV13KS	34	10/100
weiß	SEV13KW	34	10/100



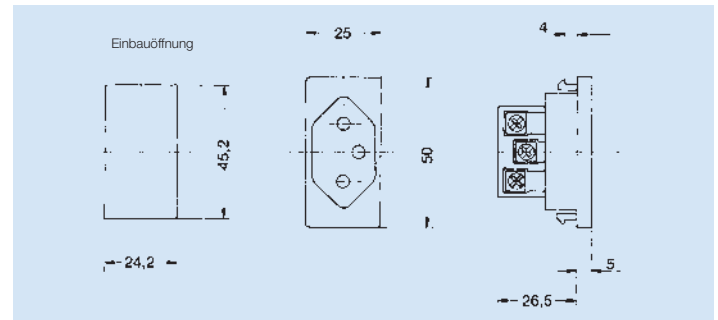
Kupplung 16 A
nach SEV 5934 Typ 23
Thermoplast

Farbe	Art.-Nr.	Gewicht g/Stück	Verp.-Einheit
schwarz	SEV23KS	34	10/100
weiß	SEV23KW	34	10/100



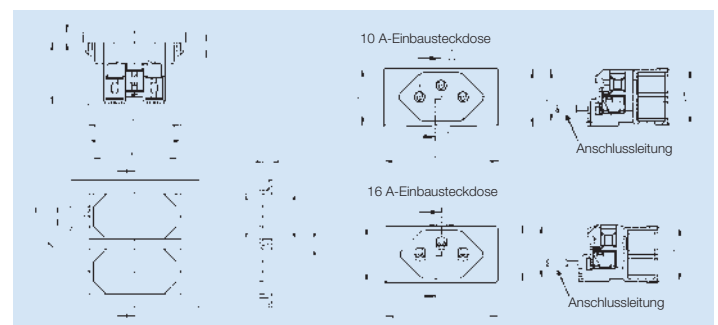
Einbausteckdose mit Schraubklemme
nach SEV 6535 Typ 13, 10 A / 250 V
nach SEV 5934 Typ 23, 16 A / 250 V
mit Schnappbefestigung

Farbe / Typ 13	Art.-Nr.	Gewicht g/Stück	Verp.- Einheit
weiß	SEV-111	17	200
schwarz	SEV-112	17	200
eisengrau	SEV-113	17	200
rot	SEV-114	17	200
orange	SEV-117	17	200
sw Typ 23	SEV-122	17	200



Einbausteckdose mit schraubenloser Klemme
nach SEV 6535 Typ 13, 10 A / 250 V
nach SEV 5934 Typ 23, 16 A / 250 V
mit Schnappbefestigung

Farbe / Typ 13	Art.-Nr.	Gewicht g/Stück	Verp.- Einheit
weiß	SEV1111	17	200
schwarz	SEV1112	17	200
eisengrau	SEV1113	17	200
rot	SEV1114	17	200
orange	SEV1117	17	200
sw Typ 23	SEV1122	17	200

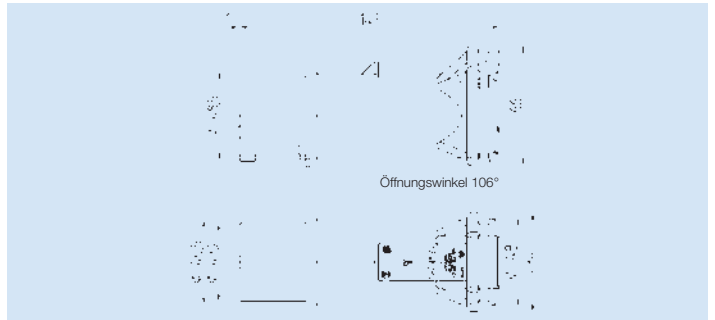




Adapter

CEE-Stecker 3-pol., 16 A, 230 V,
6h blau auf
Steckdose 1461965
nach SEV 5934 - Typ 23 / 16A
spritzwassergeschützt IP44

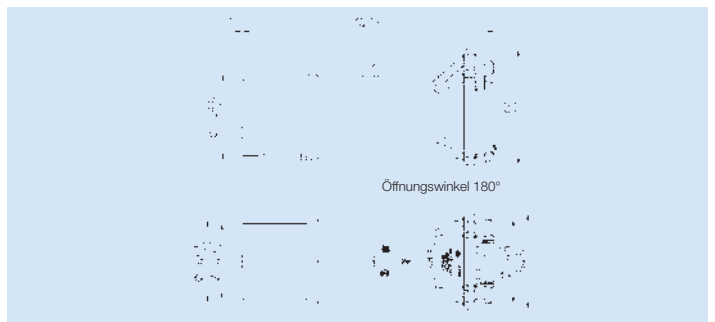
	Art.-Nr.	Gewicht g/Stück	Verp.- Einheit
	SEVK23S	165	5



Adapter

CEE-Stecker 3-pol., 16A, 230V,
6h blau auf
SCHUKO-Steckdose 1461050
spritzwassergeschützt IP44

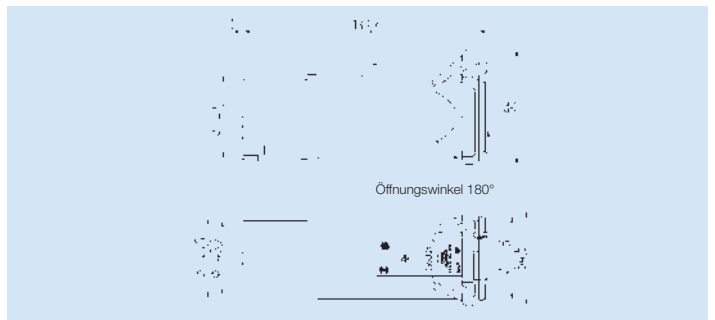
	Art.-Nr.	Gewicht g/Stück	Verp.- Einheit
	ADP050	165	5



Adapter

CEE-Stecker 3-pol., 16 A, 230 V,
6h blau auf
Steckdose 1462052
mit Erdungssystem nach CEE/V
und erhöhtem Berührungsschutz
(Kinderschutz)
spritzwassergeschützt IP44

	Art.-Nr.	Gewicht g/Stück	Verp.- Einheit
	ADP052	165	5



Länderspezifische Adapter mit dreipoligem CEE-Stecker



Schweizer System

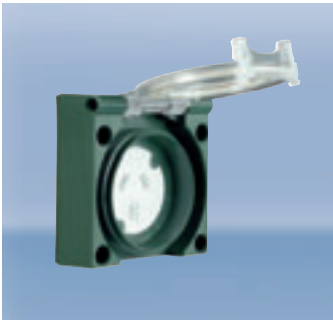
SCHUKO

CEE/V

**Andere
länderspezifische
Varianten
auf Anfrage!**

Steckvorrichtungen Australisches System

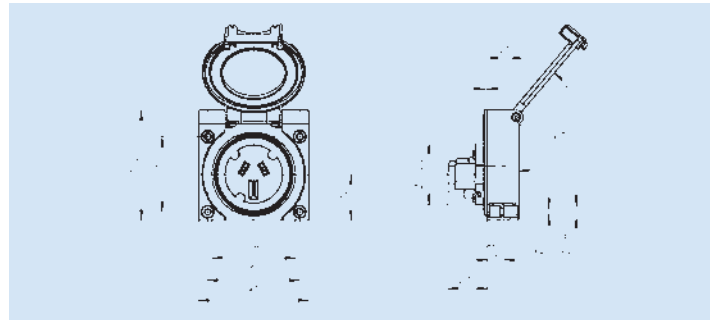
nach Australien Standard AS / NZS 3112



Flanschsteckdose 3-pol. / 250V

Farbe grün
strahlwassergeschützt IP66

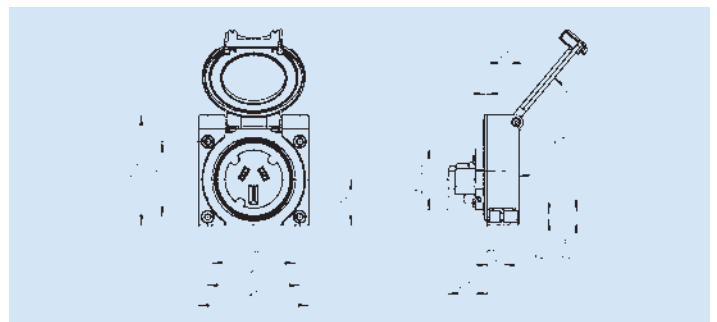
Ampere	Art.-Nr.	Gewicht g/Stück	Verp.-Einheit
10 A	310D062	119	10
15 A	315D062	119	10



Flanschsteckdose 3-pol. / 250V

Farbe grau
strahlwassergeschützt IP66

Ampere	Art.-Nr.	Gewicht g/Stück	Verp.-Einheit
10 A	310D066	119	10
15 A	315D066	119	10
20 A	320D066	119	10



Steckvorrichtungen Australisches System

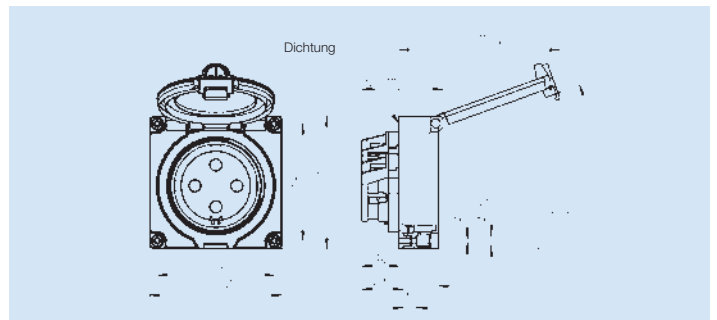
nach Australien Standard AS / NZS 3123



Flanschsteckdose 4-pol. / 500V

Farbe grau
strahlwassergeschützt IP66

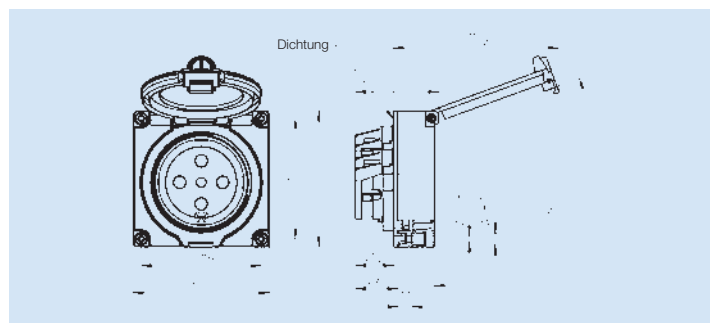
Ampere	Art.-Nr.	Gewicht g/Stück	Verp.-Einheit
32 A	432D060	183	10
40 A	440D060	183	10
50 A	450D060	183	10



Flanschsteckdose 5-pol. / 500V

Farbe grau
strahlwassergeschützt IP66

Ampere	Art.-Nr.	Gewicht g/Stück	Verp.-Einheit
32 A	532D060	193	10
40 A	540D060	193	10
50 A	550D060	193	10

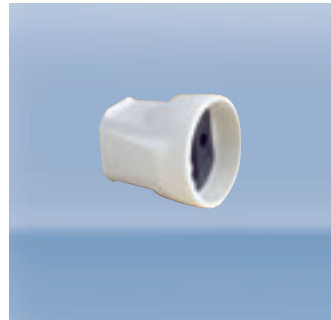




Winkelstecker

Thermoplast
ohne Erde

Farbe	Art.-Nr.	Gewicht g/Stück	Verp.- Einheit
weiß	0107110	28	50



Kupplung

Thermoplast
ohne Erde

Farbe	Art.-Nr.	Gewicht g/Stück	Verp.- Einheit
weiß	0176110	28	20



AP-Vierfach-Steckdose

ohne Erde

Farbe	Art.-Nr.	Gewicht g/Stück	Verp.- Einheit
weiß	1804010	159	5



Bodenplatte

für 1804 und 1694

Farbe	Art.-Nr.	Gewicht g/Stück	Verp.- Einheit
weiß	0004060	32	10



UP-Vierfach-Steckdose

ohne Erde

Farbe	Art.-Nr.	Gewicht g/Stück	Verp.- Einheit
weiß	0124012	82	5

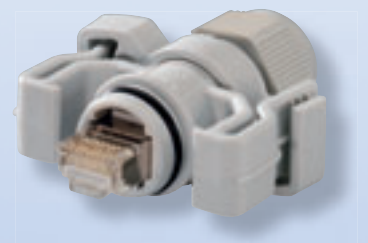
**Industrial Ethernet
Steckverbindungen –
praxisgerechte
Anwendungen
für die Industrie**





Bei Produktionsanlagen geht die Tendenz immer mehr zur dezentralen, modularen Automatisierung. Das erfordert eine störungsfreie Kommunikation von Prozess- und Fertigungsdaten, denn die meisten Fehler in Industrienetzwerken werden durch Kontaktprobleme hervorgerufen.

- Vernetzungsmöglichkeit von der Produktion bis in die Büroebe
- Fehlerfreie Übertragung von Ethernet-Protokollen
- Robust und wartungsfrei
- Für kurzfristige Servicezwecke oder Dauereinsatz





Schutzart IP55

Staub- und strahlwassergeschützt.
Für kurzfristige Servicezwecke.



Schutzart IP67

für den täglichen Dauereinsatz in rauer Industrie-Umgebung.
Staub- und wasserdicht.

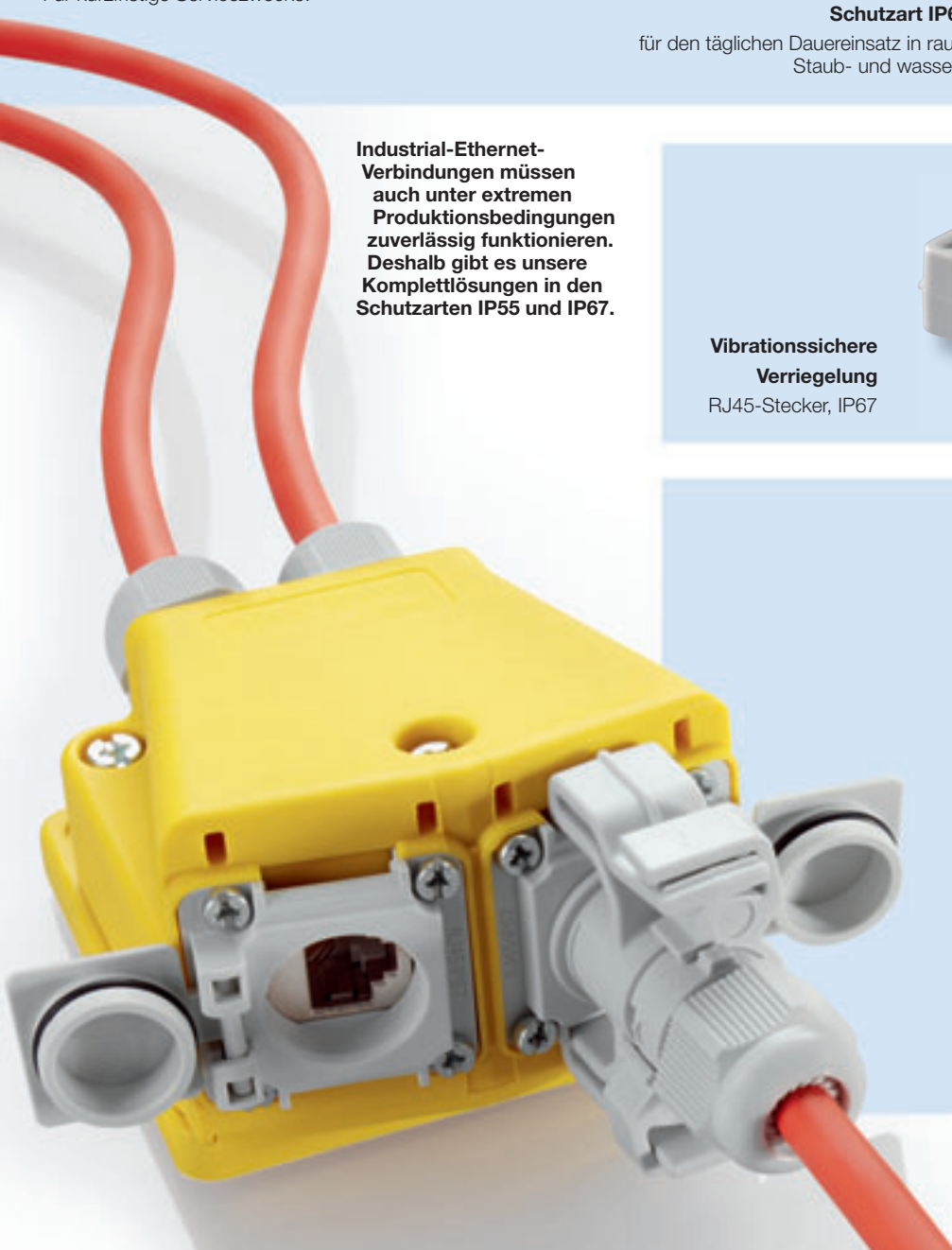


**Industrial-Ethernet-
Verbindungen müssen
auch unter extremen
Produktionsbedingungen
zuverlässig funktionieren.
Deshalb gibt es unsere
Komplettlösungen in den
Schutzarten IP55 und IP67.**

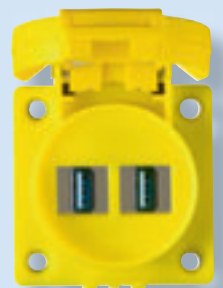


**Vibrationssichere
Verriegelung**

RJ45-Stecker, IP67



**USB-
Module**



**RJ45
Cat. 6
Module**



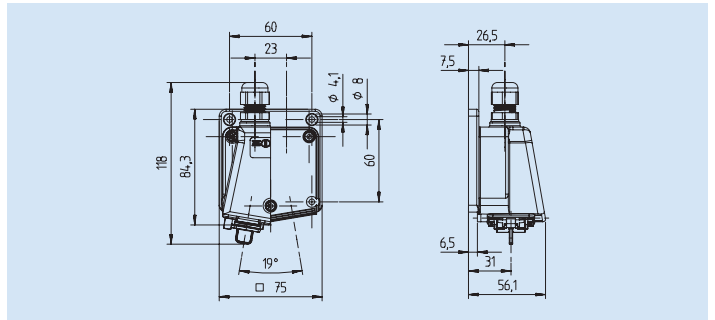


Flanschdose IP67

zugangsseitig
IDC-Schneidklemmen-Technik

abgangsseitig
2 x RJ45 Cat.6 Modul 8(8)

	Art.-Nr.	Gewicht g/Stück	Verp.-Einheit
	DG-RJ45	160	1

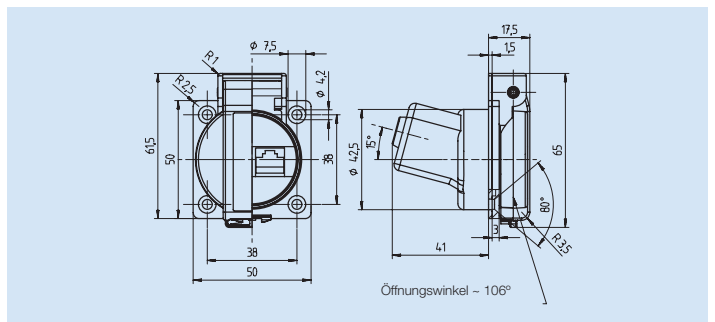


Einbausteckdose IP55

zugangsseitig
IDC-Schneidklemmen-Technik

abgangsseitig
1 x RJ45 Cat.6 Modul 8(8) RJ45K13
2 x RJ45 Cat.6 Modul 8(8) RJ45K23

	Art.-Nr.	Gewicht g/Stück	Verp.-Einheit
	RJ45K13	70	1
	RJ45K23	100	1



Einbausteckdose IP55

zugangsseitig
mit RJ45-Modul-Steckanschluss

abgangsseitig
1 x RJ45 Cat.6 Modul 8(8) RJ45S13
2 x RJ45 Cat.6 Modul 8(8) RJ45S23

	Art.-Nr.	Gewicht g/Stück	Verp.-Einheit
	RJ45S13	70	1
	RJ45S23	100	1



Stecker IP67

RJ45 Cat.6 Modul 8(8)
mit Verriegelung

	Art.-Nr.	Gewicht g/Stück	Verp.-Einheit
	RJSIP67	35	1



Einbausteckdose IP55

zugangsseitig
mit RJ45 bzw. USB-Modul-Steckanschluss

abgangsseitig
1 x RJ45, 1 x USB

	Art.-Nr.	Gewicht g/Stück	Verp.-Einheit
	RJUSB13	80	1



Einbausteckdose IP55

zugangsseitig
mit USB-Modul-Steckanschluss

abgangsseitig
1 x USB USBS13
2 x USB USBS23

	Art.-Nr.	Gewicht g/Stück	Verp.-Einheit
	USBS13	50	1
	USBS23	60	1



Energie-Würfel IP67

1 CEE-Steckdose 5 x 16 A
3 SCHUKO-Steckdosen
2 RJ45 Cat.6 Modul 8(8)

	Art.-Nr.	Gewicht g/Stück	Verp.-Einheit
	Z35.0DG	875	1

Wo Innovation Tradition hat

Mit neuen Entwicklungen Maßstäbe für den Markt zu setzen, war und ist ein grundlegendes Anliegen von ABL SURSUM. So geht die Idee des SCHUKO-Systems, bis heute eines der meistverwendeten Steckvorrichtungssysteme der Welt, zurück auf den ABL Firmengründer Albert Büttner.

Bei SURSUM, 1912 von Wilhelm Leyhausen gegründet, wurde der erste Schraubautomat mit elektromagnetischer Auslösung entwickelt. Diese beiden Erfindungen waren der Auftakt zu einer ganzen Reihe von innovativen Entwicklungen, mit denen die zwei Unternehmen über Jahrzehnte wichtige Kapitel in der Geschichte der Elektrotechnik geschrieben haben.

1986 fusionierten die beiden mittelständischen Traditionsunternehmen, der Steckvorrichtungsspezialist ABL und der Schutzschalterspezialist SURSUM, zu einem gemeinsamen, schlagkräftigen Unternehmen, der heutigen ABL SURSUM Bayerische Elektrozubehör GmbH & Co.KG.



Das Produktprogramm von ABL SURSUM



Egal ob es sich um Gebäudeinstallation, Industrieinstallation, Schaltanlagenbau oder um Leitungskonfektionierung handelt: Was auch immer Sie benötigen, in unserem umfassenden Produktprogramm von ca. 7.000 Produkten werden Sie sicher die richtige Lösung finden.

Wenn Sie eine spezifische Lösung benötigen, lassen Sie es uns wissen – unsere Experten finden sie!

Neues für neue Marktanforderungen

Auch heute entwickelt ABL SURSUM ständig marktgerechte, zukunftsfähige Produkte im Sinne einer stetigen Weiterentwicklung der Installationstechnik.

Die im täglichen Installationsalltag immer mehr geforderte Effektivität und Schnelligkeit beantworten wir mit unserer schraubenlosen Klemmtechnik „plug2power“, zu finden in unseren **Leitungsschutzschaltern, unseren Kleinverteilern, CEE-Steckvorrichtungen, Einbausteckdosen und Geräte-Anschlussdosen.**

Mit unserer in Technik und Design komplett überarbeiteten Generation von Leitungsschutzschaltern, bestehend aus den drei Produktreihen S, SL und T, bieten wir eine Summe von Vorteilen in puncto Funktionalität, Kompatibilität und Qualität. Entstanden ist ein ideales Komplettsystem für die unterschiedlichen Installationsanforderungen in Handwerk und Industrie.

Diese Produkte bestehen durch geringe Bauhöhe, klares Design, optimale Beschriftbarkeit und das neue Befestigungssystem, welches eine Entnahme aus dem Sammelschienenverbund unten („singlefix“) bei der S- und SL-Reihe bzw. oben und unten („twinfix“) bei der T-Reihe ermöglicht.



Leitungsschutzschalter sind auch als UL 508 und CSA-22.2 Nr. 14-Ausführung mit den Auslöse-Charakteristiken B, C, D, E, G und Z erhältlich.





Fehlerstromschutzschalter, FI/LS-Schalter

Zum Schutz gegen gefährliche Körperströme bzw. als Brandschutzmaßnahme bietet ABL SURSUM ein umfassendes Sortiment an Fehlerstromschutzschaltern.

Egal ob Sie eine kurzzeitverzögerte Abschaltung z.B. bei Verwendung von Entstörkondensatoren oder eine selektive Abschaltung benötigen, ob pulststromsensitiv oder allstromsensitiv – in unserem Sortiment werden Sie auf jeden Fall fündig.

Kombinierte FI/LS-Schalter bieten zudem die Möglichkeit, diese Personen- und Leitungsschutzmaßnahmen in einem Gerät zu realisieren.



Reiheneinbaugeräte

Aus- und Wechselschalter, 1- oder mehrpolig, mit oder ohne Lichtsignal, Taster, SCHUKO-Steckdosen für DIN-Schienen, Installations-, Speicher-, Steuer- und Zeitrelais, Fernschalter, Tasterdimmer, Netzfreischalter, Installationsschütze, Treppenlichtschalter, Zeitschaltuhren und Transformatoren – unser Angebot an Reiheneinbaugeräten ist so vielfältig wie die Anforderungen an eine moderne Hausinstallation.

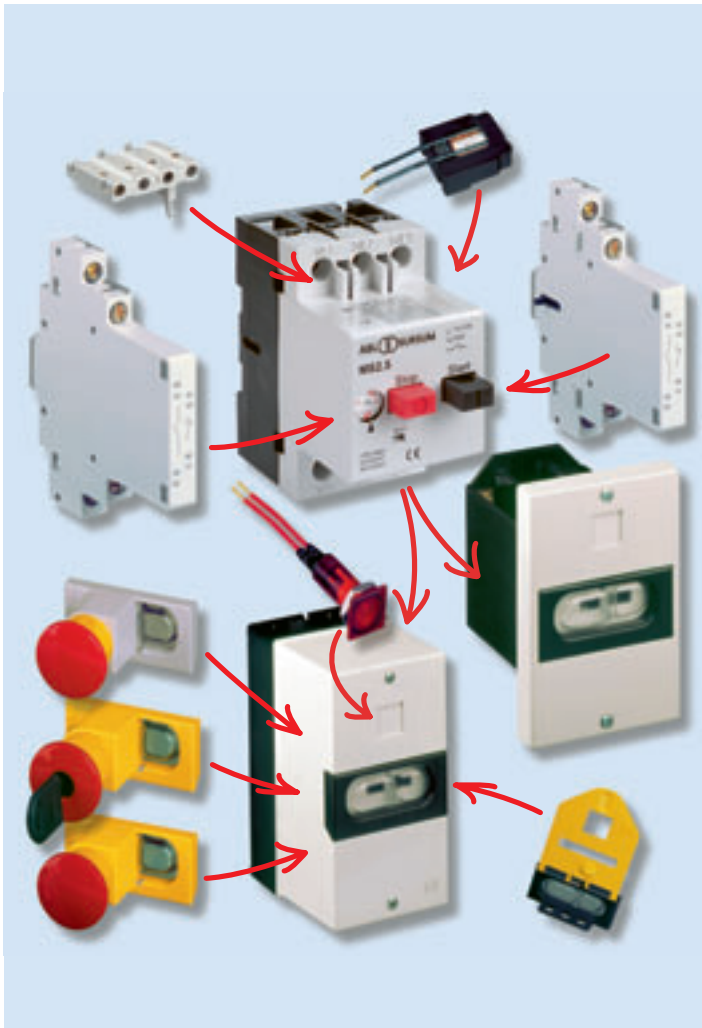
MADE IN GERMANY 





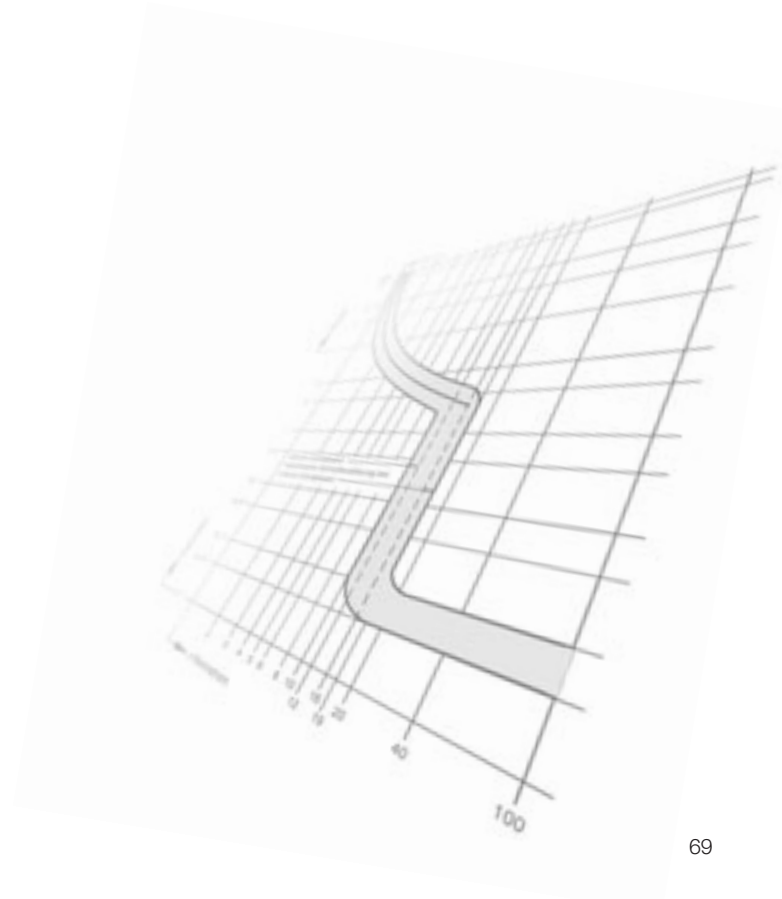
Kleinverteiler

Und damit diese Reiheneinbaugeräte ordentlich und vor allem vorschriftsmäßig untergebracht werden können, haben wir natürlich auch Kleinverteiler in verschiedenen Größen und Ausführungen im Programm.



Motorschutzschalter

Motorschutzschalter zum Ein- oder Anbau, als MS oder MA-Ausführung für die unterschiedlichsten Anwendungen, jeweils mit umfassendem Systemzubehör sowie Transformatorschutzschalter sind ebenfalls eine wichtige Sparte des Lieferprogramms von ABL SURSUM.

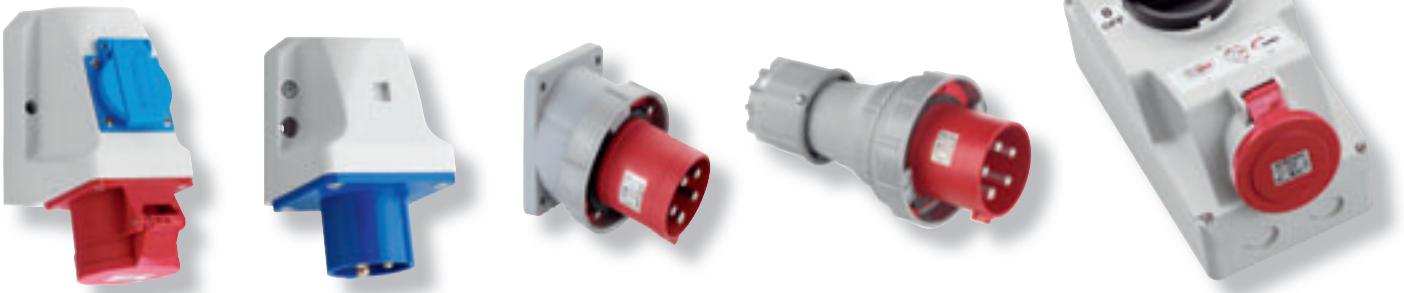




Industriesteckvorrichtungen

Wir sorgen für beste CEE-Verbindungen: bei Steckern und Kupplungen, Wandgeräte-, Anbau- oder Flanschsteckdosen, Eingangssteckern, Phasenwendern, Container-, Kleinspannungs-, Boots- und Caravan-Steckvorrichtungen, bei Adaptern oder Mehrfachsteckern ...

CEE-Steckvorrichtungen von ABL SURSUM können mehr als nur Strom übertragen. Sie unterstützen den Arbeitsalltag effektiv und zuverlässig, weil sie härtesten Bedingungen standhalten. Egal, ob Kälte, Hitze, Staub und Wasser oder Druck-, Zug- und Schlagbelastungen bei den unterschiedlichsten Anforderungen im extremen Einsatz. Auf unsere Produkte ist Verlass – bei jeder Gelegenheit und überall.



Innovativste Elektrotechnik für Caravan und Boote

Einspeisungssteckdosen, Multifunktionsdosen für Strom und TV-/Sat-Signale, Frischwasser- und Dieseleinfüllanschlüsse, Stromverteiler, Adapter, Stecker und Kupplungen, Steckdosenkoffer oder -leisten oder -leisten, aber auch Lichtszenensteuerungen für Boote und Caravan...

So vielfältig, wie die Anforderungen in diesem Bereich sind, so vielfältig ist auch unser Lieferprogramm!





Steckdosen-Kombinationen, Steckdosenkoffer, Standverteiler und Energiewürfel

Höchste Variantenvielfalt für die unterschiedlichsten Einsatzzwecke kennzeichnen dieses umfangreiche Produktsortiment von ABL SURSUM. Fast grenzenlose Kombinationsmöglichkeiten mit CEE- und SCHUKO-Steckdosen in den Schutzarten IP44 und IP67 sowie die Absicherung durch leistungsfähige FI- und Leitungsschutzschalter können für nahezu jeden individuellen Wunsch hergestellt werden.

Und mit den Steckdosen in vielen Landesversionen sind unsere Kombinationen auch für den internationalen Einsatz bestens gerüstet.

Die Kombinationen von ABL SURSUM gibt es in verschiedenen Ausführungen: stationär, mobil und zum Abhängen. Die Gehäuse bestehen aus hochwertigen Thermoplasten in verschiedenen Qualitäten bzw. aus Vollgummi und überzeugen mit hervorragenden mechanischen, thermischen und elektrischen Eigenschaften.



Ein Produktsortiment von über 7.000 Artikeln umfassend zu beschreiben, würde den Rahmen dieser Publikation sprengen.

**Ausführliche Informationen finden Sie unter:
www.abl-sursum.com**

Art.-Nr.	Seite	Art.-Nr.	Seite	Art.-Nr.	Seite
0004060	61	1361102	34	1461057	38
0107110	61	1361140	31	1461060	32
0124012	61	1361142	34	1461062	35
0176110	61	1361150	31	1461066	36
1001075	18	1361152	34	1461067	38
1101000	39	1361160	31	1461100	32
1101010	39	1361162	34	1461102	35
1101200	40	1362100	31	1461140	32
1101210	40	1362102	34	1461150	32
1105010	18	1362140	31	1461152	35
1107100	18	1362142	34	1461155	32
1107110	18	1362150	31	1461160	32
1111000	39	1362152	34	1461162	35
1111010	39	1362160	31	1461300	32
1111400	39	1362162	34	1461350	32
1111402	41	1400380	18	1461360	32
1111410	39	1400390	18	1461500	33
1111412	41	1401300	40	1461550	33
1111510	39	1401310	40	1461560	33
1111610	39	1405090	22	1461655	32
1115000	18	1406090	22	1461850	33
1115007	18	1411400	40	1461965	36
1115010	18	1411410	40	1462002	35
1115017	18	1415090	22	1462050	33
1116100	18	1416090	22	1462052	35
1116110	18	1418000	19	1462102	35
1129190	21	1418050	19	1462150	33
1149190	21	1418060	19	1462152	35
1149290	21	1418080	19	1462162	35
1151010	40	1419140	20	1471360	48
1169090	21	1419170	20	1471460	47
1169290	21	1419190	20	1471461	47
1172050	19	1428150	19	1471497	47
1173293	22	1428160	19	1471601	44
1175000	18	1428180	19	1473092	23
1176100	18	1429190	20	1473190	22
1176110	18	1439190	20	1473292	23
1189090	21	1449190	21	1473592	23
1189290	21	1461000	32	1473597	23
1199090	21	1461002	35	1478050	19
1199290	21	1461005	36	1478060	19
1199392	23	1461006	36	1478080	19
1199592	23	1461007	38	1479040	20
1201200	40	1461040	32	1479070	20
1201210	40	1461050	32	1479090	20
1361100	31	1461052	35	1479091	23

Artikelnummern-Verzeichnis

Art.-Nr.	Seite	Art.-Nr.	Seite	Art.-Nr.	Seite	Art.-Nr.	Seite
1479092	23	1987850	26	1632MSM	45	SEV12S	57
1479290	20	1987930	27	1632PLM	45	SEV13K2	57
1479291	23	1987951	26	2504ZKS	53	SEV13KS	57
1479292	23	1989830	27	2505ZKS	54	SEV13KW	57
1489090	20	1989850	26	2508710	55	SEV15K2	57
1489290	20	2201110	50	2509110	55	SEV15S	57
1491008	24	2206110	50	2509710	55	SEV23K2	57
1491010	24	2213510	50	2518210	55	SEV23KS	57
1492008	24	2218490	47	310D062	60	SEV23KW	57
1492010	24	2300010	51	310D066	60	SEV23S	57
1493008	24	2302010	51	315D062	60	SEV25K2	57
1493010	24	2303110	51	315D066	60	SEV25S	57
1494110	24	2307100	51	320D066	60	SEVK23S	59
1494210	24	2407110	50	432D060	60	UL12500	37
1499090	21	2421110	50	440D060	60	UL12505	37
1499290	21	2429090	50	450D060	60	UL12506	37
1632490	47	2441860	51	532D060	60	USBS13	65
1632497	49	2451510	50	540D060	60	USBS23	65
1632500	45	2489090	50	550D060	60	Z35.0DG	65
1632602	45	2491010	50	ADP050	59		
1640110	25	2504010	53	ADP052	59		
1650110	25	2504110	53	BS13630	37		
1653217	25	2504210	53	CZ24-48	36		
1654217	25	2505010	54	D 31.00	48		
1655217	41	2505018	54	D 51.00	48		
1679000	19	2505110	54	DG-RJ45	65		
1679002	23	2505210	54	RJ45K13	65		
1679050	19	2506110	55	RJ45K23	65		
1679060	19	2508110	55	RJ45S13	65		
1679062	23	2510210	55	RJ45S23	65		
1679080	19	2510310	55	RJSIP67	65		
1679082	23	2516110	55	RJUSB13	65		
1694010	24	2518610	55	SEV-100	36		
1804010	61	8632316	38	SEV-111	58		
1902010	24	8798416	38	SEV1111	58		
1903010	24	8864200	38	SEV1112	58		
1973930	27	8975609	20	SEV1113	58		
1973951	26	8975629	23	SEV1114	58		
1976830	27	8987296	20	SEV1117	58		
1976850	26	1461SB	38	SEV-112	58		
1977730	27	1471AUM	44	SEV1122	58		
1977751	26	1471ESM	44	SEV-113	58		
1977951	26	1471MSM	44	SEV-114	58		
1979830	27	1471PLM	44	SEV1148	36		
1979850	26	1632AUM	45	SEV-117	58		
1987830	27	1632ESM	45	SEV-122	58		

ABL SURSUM Bayerische Elektrozubehör GmbH & Co. KG

Allgemeine Geschäfts-, Verkaufs- und Lieferbedingungen

1. Geltungsbereich

- 1.1. Diese allgemeinen Geschäftsbedingungen sind Inhalt des zwischen Verkäufer/Lieferer (ABL SURSUM und im folgenden Verkäufer genannt) und Käufer/Besteller (im folgenden Käufer genannt) abgeschlossenen Vertrages.
- 1.2. Abweichungen von diesen Allgemeinen Geschäftsbedingungen oder von besonderen Bedingungen sowie Anweisungen und Änderungen von Zeichnungen, Ausführungen und ähnlichen Unterlagen verpflichten den Verkäufer nur dann, wenn er sie schriftlich und ausdrücklich zur Kenntnis genommen und anerkannt hat.
- 1.3. Diese Allgemeinen Geschäftsbedingungen bleiben auch dann verbindlich, wenn einzelne Teile aus irgendwelchen Gründen nicht wirksam sein sollten.
- 1.4. Allgemeine Geschäftsbedingungen der Käufer oder Dritter, die von diesen Allgemeinen Geschäftsbedingungen oder von besonderen Vereinbarungen abweichen, sind für den Verkäufer selbst dann nicht verbindlich, wenn vom Käufer darauf Bezug genommen ist und der Verkäufer im Einzelfall nicht ausdrücklich widersprochen hat.
- 1.5. Diese Bedingungen gelten bei ständigen Geschäftsbeziehungen auch für künftige Geschäfte, bei denen nicht ausdrücklich auf sie Bezug genommen ist.

2. Angebot und Auftragsannahme

- 2.1. Aufträge sind erst dann für uns bindend, wenn sie von uns bestätigt sind.
- 2.2. Der Verkäufer bestätigt eine Vertragsannahme stets schriftlich oder fernschriftlich, sofern nicht unmittelbare Lieferung bzw. Rechnungslegung erfolgt.
- 2.3. Erklärt der Käufer vor Durchführung der Fertigung der Kaufgegenstände Rücktritt vom Vertrag, so ist der Verkäufer berechtigt, anstelle seines Anspruches auf Erfüllung 10% des Auftragswertes als Stornogebühr vom Käufer zu verlangen. Unabhängig hiervon kann der Verkäufer jedoch weiterhin Vertragserfüllung verlangen.

3. Preise

- 3.1. Die Preise gelten im Zweifel ab Werk ausschließlich Fracht, Zoll, Einfuhrnebenabgaben und Verpackung zuzüglich Mehrwertsteuer in gesetzlicher Höhe.
- 3.2. Die Preise verstehen sich grundsätzlich in der auf den Auftragsbestätigungs- und Rechnungsdokumenten ausgegebenen Währung.
- 3.3. Soweit nicht anders vereinbart, behält sich der Verkäufer vor, bei allen Änderungen der allgemeinen wirtschaftlichen Bedingungen, insbesondere in Fällen von Lohnerhöhungen, von Preissteigerungen für Roh- und Hilfsstoffe, der Steuern, der Transportkosten sowie Valuta-Änderungen, die vereinbarten Preise um den anteiligen Mehraufwand der Gestehungskosten zu erhöhen.
- 3.4. Der Verkäufer ist bei neuen Aufträgen (= Anschlussaufträgen) nicht an vorhergehende Preise gebunden.

Allgemeine Verkaufs- und Lieferbedingungen

4. Gewerbliche Schutz- und Urheberrechte

- 4.1 Die vom Verkäufer zur Verfügung gestellten Verkaufsunterlagen wie Entwürfe, Zeichnungen, Klischees und Filme, bleiben auch dann Eigentum des Verkäufers, wenn hierfür vom Käufer anteilige Kosten vergütet werden.
- 4.2 An Kostenvorschlägen, Zeichnungen und anderen Unterlagen (im Folgenden: Unterlagen) behält sich der Verkäufer seine eigentums- und urheberrechtlichen Verwertungsrechte uneingeschränkt vor. Die Unterlagen dürfen nur nach vorheriger Zustimmung des Verkäufers Dritten zugänglich gemacht werden und sind, wenn der Auftrag dem Verkäufer nicht erteilt wird, diesem auf Verlangen unverzüglich zurückzugeben. Die Sätze 1 und 2 gelten entsprechend für Unterlagen des Käufers; diese dürfen jedoch solchen Dritten zugänglich gemacht werden, denen der Verkäufer zulässigerweise Lieferungen übertragen hat.

5. Lieferung

- 5.1 Die Lieferung erfolgt auf Gefahr und Rechnung des Käufers, auch wenn der Verkäufer die Transportkosten ganz oder zum Teil trägt.
- 5.2 Lieferfristen beginnen nach Eingang aller für die Ausführung des Auftrages erforderlichen Unterlagen, der vom Käufer erteilten endgültigen Bestellung und/oder der Anzahlung, soweit diese vereinbart wurde.
- 5.3 Lieferzeiten können nur annähernd genannt werden.
- 5.4 Bei nachträglicher Auftragsänderung ist der Verkäufer an die ursprünglich zugesagte und bestätigte Lieferzeit nicht mehr gebunden.
- 5.5 Im Falle höherer Gewalt, wie z.B. Naturkatastrophen usw., Maßnahmen der Öffentlichen Hand, Materialverknappung, Betriebsstörungen, Verkehrsschwierigkeiten, Streik, Aussperrung und sonstige Betriebsunterbrechungen usw., hat der Verkäufer die Wahl, die vereinbarte Lieferfrist angemessen zu verlängern oder vom Vertrag zurückzutreten.
- 5.6 Falls die Ware nach Ablauf der vereinbarten Frist nicht geliefert wird, auch bei schuldhafter Überschreitung der vereinbarten Lieferfrist, muss der Käufer vor Stornierung des Auftrages dem Verkäufer mittels eingeschriebenen Briefes eine Nachfrist von 20 Arbeitstagen setzen.
- 5.7 Aus der Nichteinhaltung der Lieferfristen können Ansprüche (Schadenersatz) irgendwelcher Art nicht hergeleitet werden.
- 5.8 Nachträgliche Auftragsänderungen, Mengenänderungen und Streichungen können nur anerkannt werden, wenn noch keine Kosten angefallen sind, im anderen Fall werden dem Käufer die Kosten in Rechnung gestellt.
- 5.9 Bestellungen auf Abruf müssen innerhalb der vereinbarten Frist abgenommen werden; nach Ablauf dieser Frist werden noch nicht abgenommene Mengen in Rechnung gestellt und sind zur Zahlung fällig.
- 5.10 Bei Abrufaufträgen ohne Vereinbarung von Laufzeit, Fertigungslosgrößen und Abnahmetermine kann der Verkäufer spätestens drei Monate nach Auftragsbestätigung eine verbindliche Festlegung hierüber verlangen. Kommt der Käufer diesem Verlangen nicht innerhalb von drei Wochen nach, ist der Verkäufer berechtigt, eine zweiwöchige Nachfrist zu setzen und nach deren Ablauf vom Vertrag zurückzutreten und/oder Schadenersatz zu fordern.
- 5.11 Solange der Käufer mit einer Verbindlichkeit in Rückstand ist, ruht unsere Lieferpflicht.

6. Verpackung

- 6.1 Sofern nicht anders vereinbart, wählt der Verkäufer Verpackung, Versandart und Versandweg.
- 6.2 Wird die Ware nach Gewicht in Rechnung gestellt, so wird bei Verwendung von Pack- und Einschlagpapier der Preis nach dem Bruttogewicht berechnet.
- 6.3 Besondere, nicht handelsübliche Verpackung wird in Rechnung gestellt.
- 6.4 Auf schriftliches Verlangen des Käufers wird die Ware auf seine Kosten gegen von ihm zu bezeichnende Risiken versichert.

7. Versandbedingungen

- 7.1 Der Versand und die Verladung erfolgt in allen Fällen unfrei, d.h. unversichert und auf Gefahr des Käufers, sofern nichts anderes vereinbart ist.
- 7.2 Lieferung nach Vereinbarung. Wir werden uns bemühen, hinsichtlich Versandart und Versandweg Wünsche und Interessen des Käufers zu berücksichtigen; dadurch bedingte Mehrkosten - auch bei vereinbarter frachtfreier Lieferung - gehen zu Lasten des Käufers.

8. Qualitätsrichtlinien für Produktion und Lieferung

- 8.1 Toleranzen:

Grundsätzlich produzieren wir unter Einsatz von Verfahren zur Qualitätssicherung, die mindestens den ISO 9001-Anforderungen entsprechen. Es wird produziert auf der Basis der jeweils gültigen Prüf- und Bewertungsrichtlinien sowie der dort angegebenen Toleranzen für Gewichts-, Mess- und Mengenabweichungen.
- 8.2 Rohstoffe
 - 8.2.1 Die Qualität der an uns gelieferten Rohstoffe beeinflusst die Qualität des von uns produzierten Produktes. Qualitätsveränderungen infolge von Veränderungen der Rohstoffqualitäten sind daher von uns nicht zu beeinflussen und zu vertreten.
 - 8.2.2 Ohne besondere Anweisungen von Seiten des Käufers erfolgt die Ausführung der Aufträge mit branchenüblichem Material und nach bekannten Herstellungsverfahren. Über die handelsübliche Qualität hinausgehende Anforderungen müssen vom Käufer bei der Bestellung explizit angegeben werden und können zu Preisanpassungen führen, wenn uns diese Qualitätsanforderungen nicht bereits bei der Angebotserstellung mitgeteilt wurden.
 - 8.2.3 Deshalb können Mängelrügen in Bezug auf das Verhalten der Packmittel zum Füllgut und umgekehrt nicht erhoben werden, wenn der Käufer nicht ausdrücklich auf besondere Eigenschaften des Füllgutes aufmerksam gemacht und dem Verkäufer Gelegenheit zur Stellungnahme gegeben hat.
- 8.3 Produktionsverfahren

Der Verkäufer behält sich dabei das Recht vor, das Produktionsverfahren zu verändern, soweit vom Käufer keine diesbezüglichen Einschränkungen oder Informationspflichten gefordert werden.

8.4 Mengenabweichungen

Bei allen Lieferungen behält sich der Verkäufer eine Mehr- oder Minderlieferung von bis zu 10% der bestellten Menge vor. Eine Nachlieferung der Mengendifferenz bei Unterlieferung kann nicht gefordert werden, ebenso eine Rücknahme der Mengendifferenz bei Überlieferung.

9. Eigentumsvorbehalt

9.1 Die Lieferungen bleiben Eigentum des Verkäufers bis zur Erfüllung sämtlicher dem Verkäufer gegen den Käufer zustehender Ansprüche, auch wenn der Kaufpreis für besonders bezeichnete Forderungen bezahlt ist. Bei laufender Rechnung gilt das vorbehaltene Eigentum an den Lieferungen (Vorbehaltsware) als Sicherung für die Saldorechnung des Verkäufers. Wird im Zusammenhang mit der Bezahlung des Kaufpreises eine wechselfähige Haftung des Verkäufers begründet, so erlischt der Eigentumsvorbehalt nicht vor Einlösung des Wechsels durch den Käufer als Bezogenem.

9.2 Eine Be- oder Verarbeitung durch den Käufer erfolgt unter Ausschluss des Eigentumserwerbs nach § 950 BGB im Auftrag des Verkäufers; dieser wird entsprechend dem Verhältnis des Netto-Fakturenwerts seiner Ware zum Netto-Fakturenwert der zu be- oder verarbeitenden Ware Miteigentümer der so entstandenen Sache, die als Vorbehaltsware zur Sicherstellung der Ansprüche des Verkäufers gemäß Absatz 1 dient.

9.3 Bei Verarbeitung (Verbindung/Vermischung) mit anderen, nicht dem Verkäufer gehörenden Waren durch den Käufer gelten die Bestimmungen der §§ 947, 948 BGB mit der Folge, dass der Miteigentumsanteil des Verkäufers an der neuen Sache nunmehr als Vorbehaltsware im Sinne dieser Bedingungen gilt.

9.4 Die Weiterveräußerung der Vorbehaltsware ist dem Käufer nur im gewöhnlichen Geschäftsverkehr und unter der Bedingung gestattet, dass er mit seinen Kunden ebenfalls einen Eigentumsvorbehalt gemäß den Absätzen 1 bis 3 vereinbart. Zu anderen Verfügungen über die Vorbehaltsware, insbesondere Verpfändungen und Sicherheitsübereignung, ist der Käufer nicht berechtigt.

9.5 Für den Fall der Weiterveräußerung tritt der Käufer hiermit schon jetzt bis zur Erfüllung sämtlicher Ansprüche des Verkäufers, die ihm aus der Weiterveräußerung entstehenden Forderungen und sonstigen berechtigten Ansprüchen gegen seine Kunden mit allen Nebenrechten an den Verkäufer ab. Auf Verlangen des Verkäufers ist der Käufer verpflichtet, dem Verkäufer unverzüglich alle Auskünfte zu geben und Unterlagen auszuhändigen, die zur Geltendmachung der Rechte des Verkäufers gegenüber den Kunden des Käufers erforderlich sind.

9.6 Wird die Vorbehaltsware vom Käufer nach Verarbeitung gemäß Absatz 2 und/oder 3 zusammen mit anderen dem Verkäufer nicht gehörenden Waren weiterveräußert, so gilt die Abtretung der Kaufpreisforderung gemäß Absatz 5 nur in Höhe des Rechnungswertes der Vorbehaltsware des Verkäufers.

9.7 Übersteigt der Wert der für den Verkäufer bestehenden Sicherheiten dessen Gesamtforderungen um mehr als 10%, so ist der Verkäufer auf Verlangen des Käufers insoweit zur Freigabe von Sicherungen nach Wahl des Verkäufers verpflichtet.

9.8 Pfändungen oder Beschlagnahme der Vorbehaltsware von dritter Seite sind dem Verkäufer unverzüglich anzuzeigen. Daraus entstehende Interventionskosten gehen in jedem Fall zu Lasten des Käufers, soweit sie nicht von Dritten getragen sind.

9.9 Falls der Verkäufer nach Maßgabe vorstehender Bestimmungen von seinem Eigentumsvorbehalt durch Zurücknahme von Vorbehaltsware Gebrauch macht, ist er berechtigt, die Ware freihändig zu verkaufen oder versteigern zu lassen. Die Rücknahme der Vorbehaltsware er-

folgt zu dem erzielten Erlös, höchstens jedoch zu den vereinbarten Lieferpreisen. Weitergehende Ansprüche auf Schadenersatz, insbesondere entgangenen Gewinn, bleiben vorbehalten.

10. Mängelansprüche

10.1 Mängelrügen sind unverzüglich, spätestens aber eine Woche nach Eingang der Ware am Bestimmungsort schriftlich unter Benennung eines Mängelgrundes, der Vorlage von entsprechenden Prüfmustern sowie einer eindeutigen Bestimmung der Liefercharge durch Angabe der Lieferschein- oder Rechnungsnummer zu erheben.

10.2 Für die gelieferte Ware übernimmt der Verkäufer in der Weise Gewähr, dass Waren, an denen Fehler nachgewiesen werden, nach Wahl des Verkäufers nachgebessert oder kostenlos durch neue Gegenstände ersetzt werden. In diesem Falle sind die untauglichen Stücke dem Verkäufer zurückzugeben.

10.3 Dem Verkäufer ist Gelegenheit zu geben, den gerügten Mangel an Ort und Stelle festzustellen.

10.4 Mängel eines Teiles der Lieferung berechtigen nicht zur Beanstandung der ganzen Lieferung.

10.5 Der Schadenersatz kann keinesfalls den Wert der gelieferten Ware überschreiten.

10.6 Schadenersatz für Folgeschäden ist ausgeschlossen.

10.7 Bei vollautomatischer Fertigung erfolgt automatische Zählung. In diesem Falle ist der Verkäufer berechtigt, diese seiner Lieferung und Mengenberechnung zugrunde zu legen.

10.8 Der Käufer ist verpflichtet, die gelieferten Produkte sachgerecht zu lagern, d.h. trocken, vor Feuchtigkeit, direkter Sonnenlichteinstrahlung und extremen Temperaturschwankungen geschützt. Nicht sachgerechte Lagerung durch den Käufer schließt jeden Schadenersatz, aber auch jegliche Gewährleistungsansprüche aus.

10.9 Eigenmächtiges Nacharbeiten und unsachgemäße Behandlung haben den Verlust aller Mängelansprüche zur Folge. Nur zur Abwehr unverhältnismäßig großer Schäden oder bei Verzug der Mängelbeseitigung durch den Verkäufer ist der Käufer berechtigt, nach vorheriger Verständigung des Verkäufers nachzubessern und dafür Ersatz der angemessenen Kosten zu verlangen.

10.10 Rückgriffsansprüche gemäß §§ 478, 479 BGB bestehen nur, sofern die Inanspruchnahme durch den Verbraucher berechtigt war und nur im gesetzlichen Umfang, nicht dagegen für nicht mit dem Verkäufer abgestimmte Kulanzregelungen und setzen die Beachtung eigener Pflichten des Rückgriffsberechtigten, insbesondere die Beachtung der Rügeobliegenheiten, voraus.

11. Zahlung

11.1 Sämtliche Zahlungen sind in EURO ausschließlich an den Verkäufer zu leisten.

11.2 Falls nicht anders vereinbart, ist der Kaufpreis für Lieferungen oder sonstige Leistungen zahlbar ohne Abzug innerhalb 30 Tagen nach Rechnungsdatum.

11.3 Bei Überschreitung der Zahlungsfrist kommt der Käufer ohne Mahnung in Verzug. Vorbehaltlich sonstiger Rechte darf der Verkäufer Verzugszinsen in Höhe von 5% über dem jeweiligen Basiszinssatz der Europäischen Zentralbank in Rechnung stellen.

- 11.4 Aufrechnungs- und Zurückbehaltungsrechte sind ausgeschlossen.
- 11.5 Wechsel und Schecks werden nur erfüllungshalber entgegengenommen. Eine Bezahlung durch Wechsel bedarf besonderer Vereinbarung. Zinsen und Kosten für die Diskontierung oder die Einbeziehung von Wechseln und Schecks hat der Käufer zu tragen und sofort in bar zu begleichen.
- 11.6 Nichteinhaltung der Zahlungsbedingungen durch Umstände, die auf verminderte Kreditfähigkeit des Käufers hindeuten und dem Verkäufer erst nach Abschluss des Vertrages bekannt werden, hat die sofortige Fälligkeit aller Forderungen, auch im Falle einer Stundung, zur Folge. Sollten in diesem Fall Wechsel noch nicht eingelöst sein, so hat der Verkäufer dennoch sofortigen Anspruch auf Barzahlung.

12. Rücktrittsrecht

Ereignisse, die die Geschäftsgrundlagen des Kaufvertrages ganz oder zum Teil einschneidend verändern, mögen sie beim Käufer oder beim Verkäufer oder bei dessen Zulieferern einwirken, berechtigen den Verkäufer, den Vertrag unter Ausschluss von Ersatzansprüchen ganz oder zum Teil den veränderten Umständen anzupassen.

13. Sonstiges

DSD-Gebühren: Der Verkäufer führt grundsätzlich keine DSD-Lizenzgebühren an das DSD ab, es sei denn, es gelten individuelle Sondervereinbarungen.

14. Allgemeine Haftungsbeschränkungen

In allen Fällen, in denen der Verkäufer abweichend von den vorstehenden Bedingungen aufgrund vertraglicher oder gesetzlicher Anspruchsgrundlagen zum Schadens- oder Aufwendungsersatz verpflichtet ist, haftet er nur, soweit ihm, seinen leitenden Angestellten oder Erfüllungsgehilfen Vorsatz, grobe Fahrlässigkeit, oder eine Verletzung von Leben, Körper oder Gesundheit zur Last fällt. Unberührt bleibt die verschuldensunabhängige Haftung nach dem Produkthaftungsgesetz sowie die Haftung für die Erfüllung einer Beschaffenheitsgarantie. Unberührt bleibt auch die Haftung für die schuldhaft Verletzung wesentlicher Vertragspflichten; die Haftung ist insoweit jedoch außer in den Fällen des Satzes 1 auf den vorhersehbaren, vertragstypischen Schaden beschränkt. Eine Änderung der Beweislast zum Nachteil des Käufers ist mit den vorstehenden Regelungen nicht verbunden.

15. Erfüllungsort, Gerichtsstand und anwendbares Recht

- 15.1 Durch Erteilung eines Auftrages erklärt sich der Käufer mit den vorstehenden Verkaufsbedingungen in vollem Umfang einverstanden. Entgegenstehende eigene Einkaufsbedingungen des Käufers sind ungültig, auch wenn ihnen von uns nicht widersprochen wird. Andere mündliche Vereinbarungen haben nur dann Gültigkeit, wenn sie von uns schriftlich bestätigt sind.
- 15.2 Erfüllungsort und Gerichtsstand richten sich ausschließlich nach dem Sitz oder dem Ort der Geschäftsleitung des Verkäufers. Dieser ist jedoch berechtigt, nach seiner Wahl auch am Ort seiner Zweigniederlassung oder am Wohnort des Käufers zu klagen.
- 15.3 Es gilt ausschließlich deutsches Recht. Die Anwendung des Übereinkommens der Vereinten Nationen vom 11.04.1980 über Verträge über den nationalen Warenkauf (BGBl 1989 Seite 586) für die Bundesrepublik Deutschland (BGBl 1990 Seite 1477) ist ausgeschlossen.

Mit dem Erscheinen dieses Kataloges verlieren alle bisher erschienenen Ausgaben ihre Gültigkeit.

Technische Änderungen und Irrtum vorbehalten.

Blank lined area for writing, consisting of 20 horizontal grey bars.

18 horizontal grey bars for taking notes.

2009/10



ABL SURSUM
Bayerische Elektrozubehör
GmbH & Co. KG

Ottenssooser Straße 22
 D-91207 Lauf / Pegnitz

Postfach 10 02 47
 D-91192 Lauf / Pegnitz

Telefon: +49 (0)9123 188-0
 Telefax: +49 (0)9123 188-188

E-Mail: info@abl-sursum.com
 Internet: www.abl-sursum.com